

Ein Amt 3 Konferenzen gemeinsame Zukunft

Diskutieren Sie mit!

Regionale Dörferkonferenzen im Rahmen der Erarbeitung des Amtsentwicklungskonzeptes Schwarzenbek-Land, Ergebnisprotokoll

- 04.10.2023 in Kollow; 18:30 - 21:00 Uhr; für die Gemeinden Brunstorf, Gülzow, Kollow
11.10.2023 in Kuddewörde; 18:30 - 21:00 Uhr; für die Gemeinden Basthorst, Dahmker, Hamfelde, Havekost, Kasseburg, Köthel, Kuddewörde, Möhnsen, Mühlenrade
12.10.2023 in Elmenhorst; 18:30 - 21:00 Uhr; für die Gemeinden Elmenhorst, Fuhlenhagen, Grabau, Groß Pampau, Grove, Kankelau, Sahms

VERANSTALTER UND PROJEKTRÄGER

Amt Schwarzenbek-Land



Ansprechperson:

Ralf Spingieß, Wolfgang Schmahl

Postfach 1110, 21493 Schwarzenbek

Telefon: 04151 842233

E-Mail: R.Spinngiess@Amt-Schwarzenbek-Land.de

BERATUNG UND PROZESSGESTALTUNG

Raum & Energie
Institut für Planung, Kommunikation
und Prozessmanagement GmbH



Projektbegleitung:

Jürgen Wittekind, Julia Reiß

Lülanden 98, 22880 Wedel

Tel.: 04103 / 16 041

E-Mail: institut@raum-energie.de

Internet: www.raum-energie.de

Stand: 18.10.2023

Tagesordnung aller drei Veranstaltungen

- 18.30 Uhr** **Begrüßung und Einführung**
Wolfgang Schmahl, Amtsvorsteher Amt Schwarzenbek-Land
Julia Reiß, Institut Raum & Energie (Moderation)
- 18.45 Uhr** **Abfrage und Diskussion von Besonderheiten, Herausforderungen und Wünschen im Amt und den Gemeinden**
- 19.15 Uhr** **Vorstellung der Bestandsaufnahme, Hintergrundinformationen und Schlussfolgerungen für die zentralen Handlungsfelder**
Jürgen Wittekind, Institut Raum & Energie
- 19.45 Uhr** **Vertiefende Diskussion in Arbeitsgruppen**
- *Freizeit und Kultur*
 - *Gestaltung Dorfkern/Ortsmitten*
 - *Angebote für Kinder und Jugendliche*
 - *Fuß- und Radwege*
 - *Klima und Energie*
- 20.30 Uhr** **Vorstellung und Diskussion der Ergebnisse**
- 20.45 Uhr** **Zusammenfassung und Ausblick**
Wolfgang Schmahl, Amtsvorsteher Amt Schwarzenbek-Land
- 21.00 Uhr** **Ende der Veranstaltung**

Begrüßung und Einführung

Wolfgang Schmahl, Amtsvorsteher Amt Schwarzenbek-Land

Der Amtsvorsteher begrüßt die jeweils ca. 35-50 Teilnehmenden. In seiner Einführung weist er darauf hin, dass mit dem Amtsentwicklungskonzept ein gemeinsamer Blick in die Zukunft gerichtet werden soll. Die amtsangehörigen Gemeinden sind aufgerufen, sich aktiv an der Konzeptentwicklung zu beteiligen und die Chance zu nutzen, einen gemeinsam abgestimmten Leitfaden zur künftigen Entwicklung des Amtes zu erarbeiten. Konkret geht es in den Veranstaltungen darum, die vorgeschlagenen Handlungsfelder des Konzeptes ggf. zu ergänzen, zu schärfen und mit konkreten Handlungsempfehlungen auszugestalten.

Die Veranstaltungen werden inhaltlich und organisatorisch von *Institut Raum & Energie* (Jürgen Wittekind und Julia Reiß) begleitet.

Abfrage und Diskussion von Besonderheiten, Herausforderungen und Wünschen im Amt und den Gemeinden

Julia Reiß, Institut Raum & Energie

Frau Reiß erfragt von den Teilnehmenden die aus ihrer Sicht Besonderheiten des Amtes und ihrer Gemeinde, Herausforderungen und Wünsche zur künftigen Entwicklung. Ergebnisse: s. Anlage.

Vorstellung der Bestandsaufnahme, Hintergrundinformationen und Schlussfolgerungen für die zentralen Handlungsfelder

Jürgen Wittekind, Institut Raum & Energie

Herr Wittekind erläutert den Arbeitsprozess des Amtsentwicklungskonzeptes (Bestandsaufnahme, Beteiligung und Ergebniszusammenstellung). Mit der Bestandsaufnahme hat das Gutachterbüro bereits begonnen. Aus den Gesprächen mit allen Bürgermeister:innen haben sich mehrere Themen für das Konzept herauskristallisiert. Die Gespräche sind bilateral und vertraulich geführt worden.

Das Konzept beschreibt, bezogen auf einen Zeitraum von etwa 10 Jahren, Ziele und Handlungsschwerpunkte/-bedarfe der amtsangehörigen Kommunen/ des Amtes. Dabei bildet die prognostizierte demographische Entwicklung einen zentralen Bezugspunkt.

Diese ist, bezogen auf den gesamten Kreis und das Jahr 2040, charakterisiert durch

- eine leicht ansteigende Bevölkerungsentwicklung,
- eine deutliche Zunahme der Gruppe der über 80-Jährigen und
- eine leicht rückläufige Entwicklung der Gruppe der unter 20-Jährigen.

Aus der prognostizierten demographischen Entwicklung ergeben sich Handlungsbedarfe in verschiedenen Themenfeldern. Gekoppelt mit den Ergebnissen aus den Gesprächen mit den Bürgermeister:innen wird vorgeschlagen, im Konzept den Fokus auf vier Handlungsfelder zu legen: (1) Siedlungsentwicklung, (2) Energie und Klima, (3) Infrastruktur/Daseinsvorsorge und (4) Umsetzung des Konzeptes/Information und Kommunikation und dabei jeweils folgende Themen zu beleuchten:

Handlungsfeld 1: Siedlungsentwicklung

- Kl. Wohnungen
- Bezahlbarer Wohnraum
- Mietwohnraum
- Wachstum (wohnbauliche Entwicklung)
- Wohnumfeld
- Barrierefreiheit
- Dorfmitte
- Landwirtschaft
- Gewerbeflächen
- Stadt-Umland-Kooperation

Handlungsfeld 2: Energie und Klima

- Kälte-Wärme-Planung
- Energieträger
- Photovoltaik a. Freiflächen
- Stromtrassen/Umspannwerk
- Speicher
- Windkraftanlagen

Handlungsfeld 3: Infrastruktur/Daseinsvorsorge

- Brandschutz
- Dorfgemeinschaftshaus
- Kita
- Angebote für Jugendliche
- Ärztliche Versorgung/Gesundheit
- Mobilität (Fuß- und Radwege)
- Soziale Dienste
- Kläranlagen
- Verkehrsberuhigung

Handlungsfeld 4: Umsetzung des Konzeptes/Information und Kommunikation

- Steuerung
- Kommunikation
- Fördermittel
- Fachliche Unterstützung
- Digitalisierung
- Monitoring
- Fortschreibung

In der anschließenden Diskussion werden von den Teilnehmenden aus den drei Veranstaltungen jeweils folgende Themen ergänzt:

Handlungsfeld 1: Siedlungsentwicklung

- Sonderwohnformen (z.B. Mehrgenerationenhaus) (*Ergänzung in Kuddewörde am 11.10.2023*)
- Homeoffice (*Ergänzung in Kuddewörde am 11.10.2023*)
- Ausgewogenes Wohnraumangebot (*Ergänzung in Elmenhorst am 12.10.2023*)
- Klimafolgen (*Ergänzung in Kuddewörde am 11.10.2023*)
- Knicks (*Ergänzung in Kuddewörde am 11.10.2023*)

Handlungsfeld 2: Energie und Klima

- Regenwasserabfluss/Starkregenkarten (*Ergänzung in Kollow am 04.10.2023*)
- Klimaanpassung (*Ergänzung in Kollow am 04.10.2023*)

Handlungsfeld 3: Infrastruktur/Daseinsvorsorge

- Digitalisierung des Archivs (gesamtes Amt) (*Ergänzung in Kollow am 04.10.2023*)
- Lärmschutz (*Ergänzung in Kuddewörde am 11.10.2023*)
- Einzelhandel (u.a. mobiler) (*Ergänzung in Kuddewörde am 11.10.2023*)
- Parkraum (*Ergänzung in Kuddewörde am 11.10.2023*)
- Mobilität mit den Themen Ladestationen, Car-Sharing, Schnittstellen zur Kreisplanung, kleinteilige ÖPNV-Angebote (*Ergänzung in Kuddewörde am 11.10.2023 und in Elmenhorst am 12.10.2023*)

Handlungsfeld 4: Umsetzung des Konzeptes/Information und Kommunikation

- Schulung (*Ergänzung in Kuddewörde am 11.10.2023*)

Zudem wird in Elmenhorst am 12.10.2023 ergänzt, dass bei der Kommunikation auch digitalferne Personen durch Printmedien berücksichtigt werden sollten.

Vertiefende Diskussion in Arbeitsgruppen

Die Teilnehmer:innen sind aufgefordert, an fünf Stationen ihre Handlungsempfehlungen/Projektideen für ihre Gemeinde und das Amt zu folgenden Themen festzuhalten:

- Freizeit und Kultur
- Gestaltung Dorfkern/Ortsmitten
- Angebote für Kinder und Jugendliche
- Fuß- und Radwege
- Klima und Energie

Vorstellung und Diskussion der Ergebnisse

Ergebnisse der Arbeitsgruppenphase werden im Plenum vorgestellt und bei Bedarf diskutiert. Ergebnisse finden sich in der Anlage.

Zusammenfassung und Ausblick

Wolfgang Schmahl, Amtsvorsteher Amt Schwarzenbek-Land

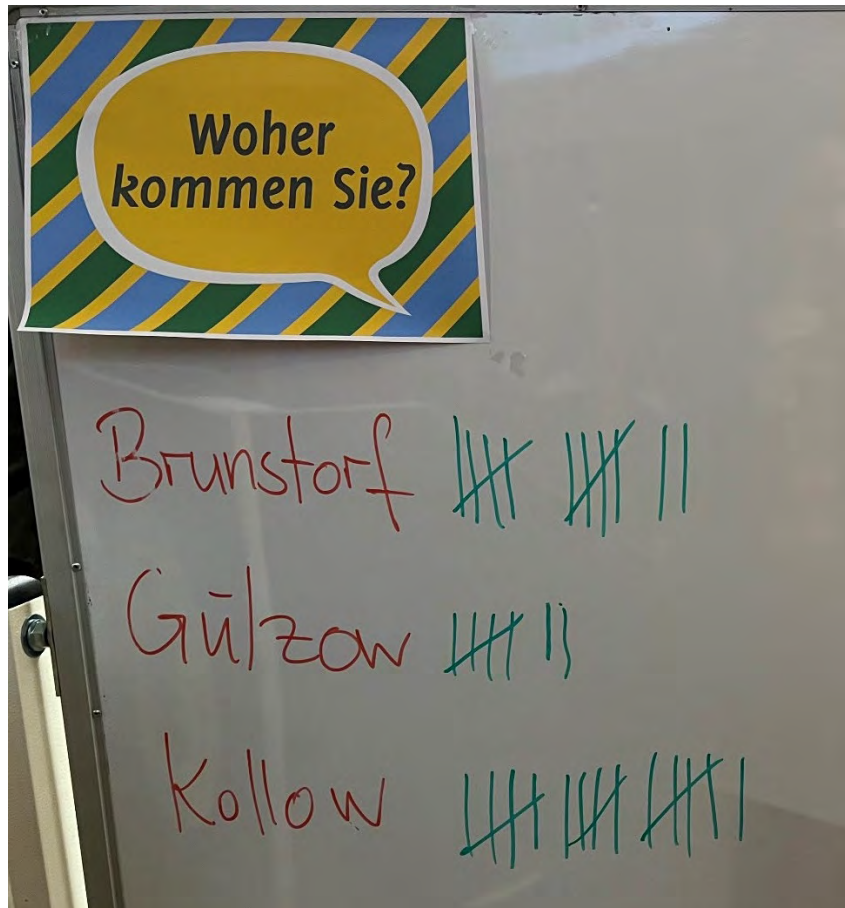
Herr Schmahl dankt den Teilnehmenden für die engagierte Beteiligung und weist auf die Möglichkeiten der Information und Beteiligung im weiteren Prozess hin.

Impressionen der Veranstaltungen



Anlage: Fotodokumentation der Veranstaltungen

Regionale Dörferkonferenz am 04.10.2023 in Kollow für die Gemeinden Brunstorf, Gülzow, Kollow





Schwerpunktthema an diesem Thementisch:

Handlungsempfehlung/Projekt

Klima + Energie
~~Klima folgen~~

**Was ist konkret zu tun?
 ... durch wen?**

Erneuerbare Energien
 "AG"
 Gülzow, Workshop
 Hamwarde, Kollow
 Flächenf. + Windkraft
Photovoltaik

} gem. Erlebnisraum

Kollow - Grassenschaft gegründet
 Kälte-Wärme-Planung

Photovoltaik auf
 Gemeinde Gebäude /
 Landwirtschaft

Hochwasserschutz /
 Starkregen

Kühlung (Halle)

Entsiegelung

Beginnung
 inncerts

++ Information / Verhalten
 (Kata. Lokalisierung)

Schwerpunktthema an diesem Thementisch:

Handlungsempfehlung/Projekt

Jugend / Soziales

**Was ist konkret zu tun?
 ... durch wen?**

- Unterstützung d. jugendl.
 bei Berufswahl + Eintritt } Praktiker
 Betriebes.

- Jugend / Pflege fürs Amt

Jugendbüro betreiben
 (Insta, Eltern)

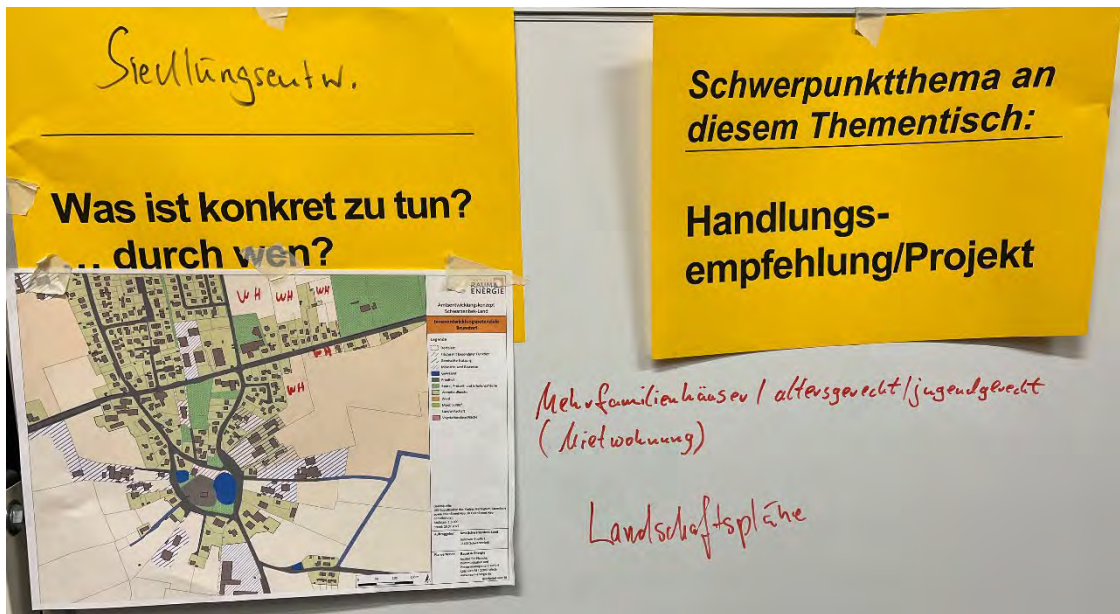
Mehrgenerationenhaus
 Kollow
 (Sicherheit an Kosten)

Etwa garantieren n. Unterbringung d. Gruppen

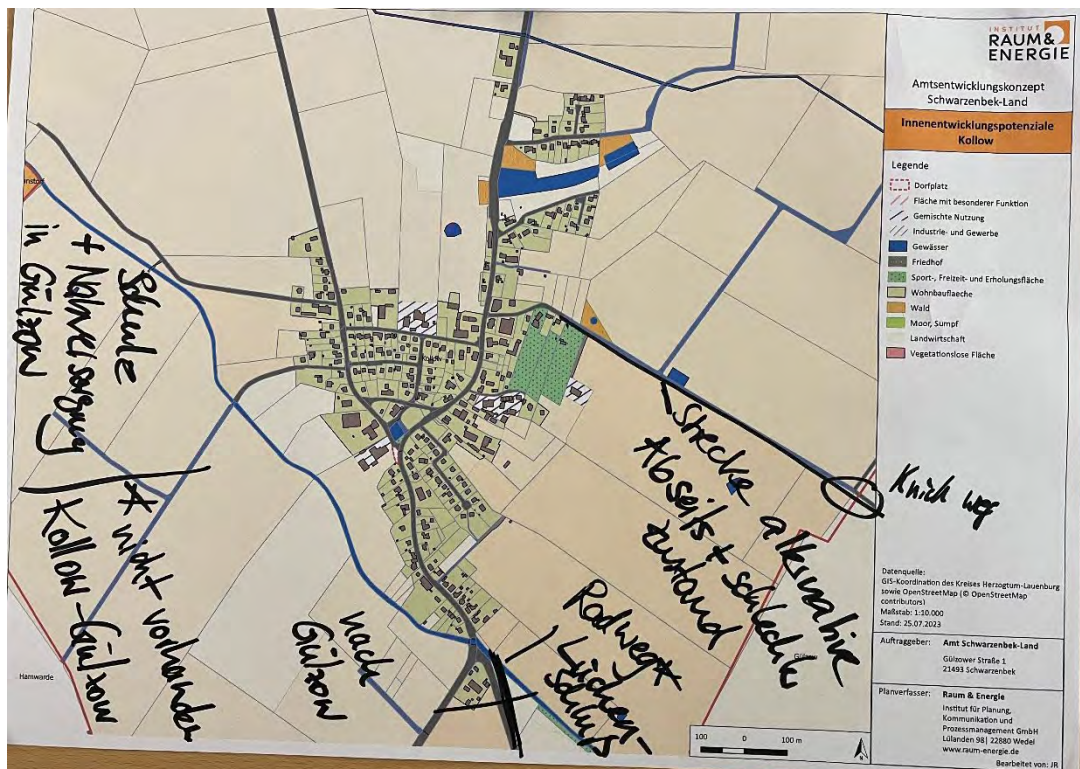
Amt SSK Land

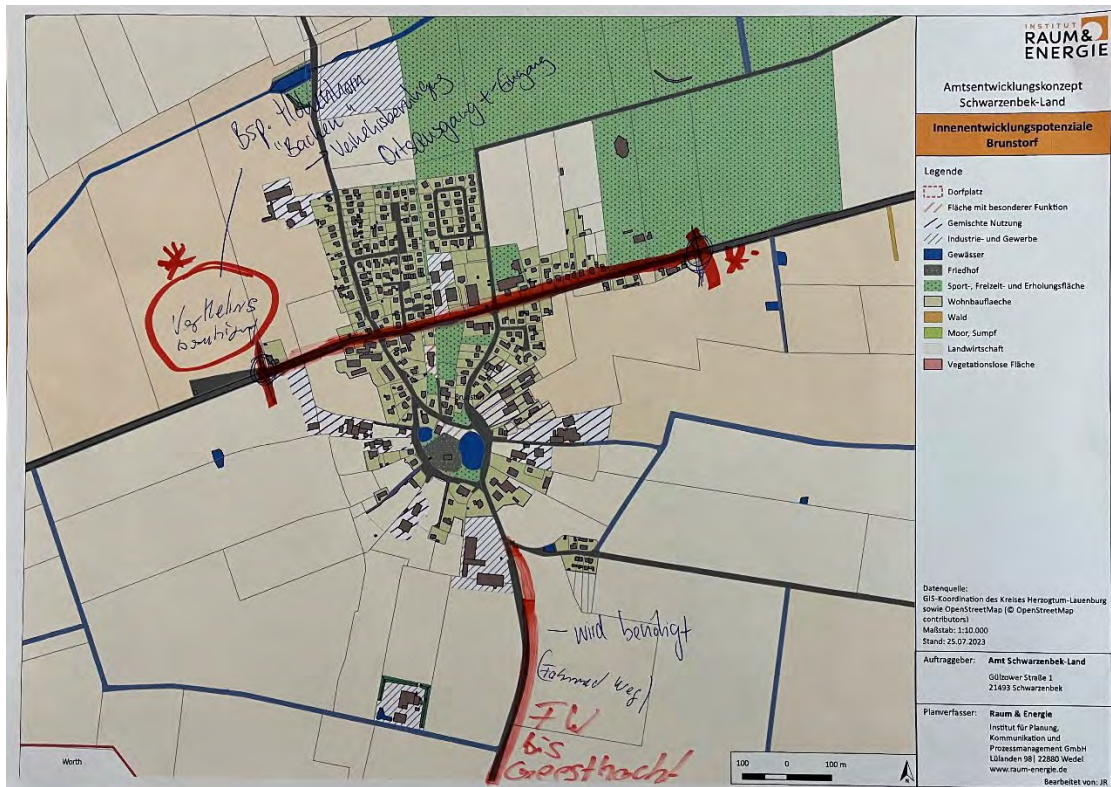
Bewerben (Insta, Eltern) /
 Ansprache
 Zugehende Betreuung

Tagespflegestation
 Gülzow

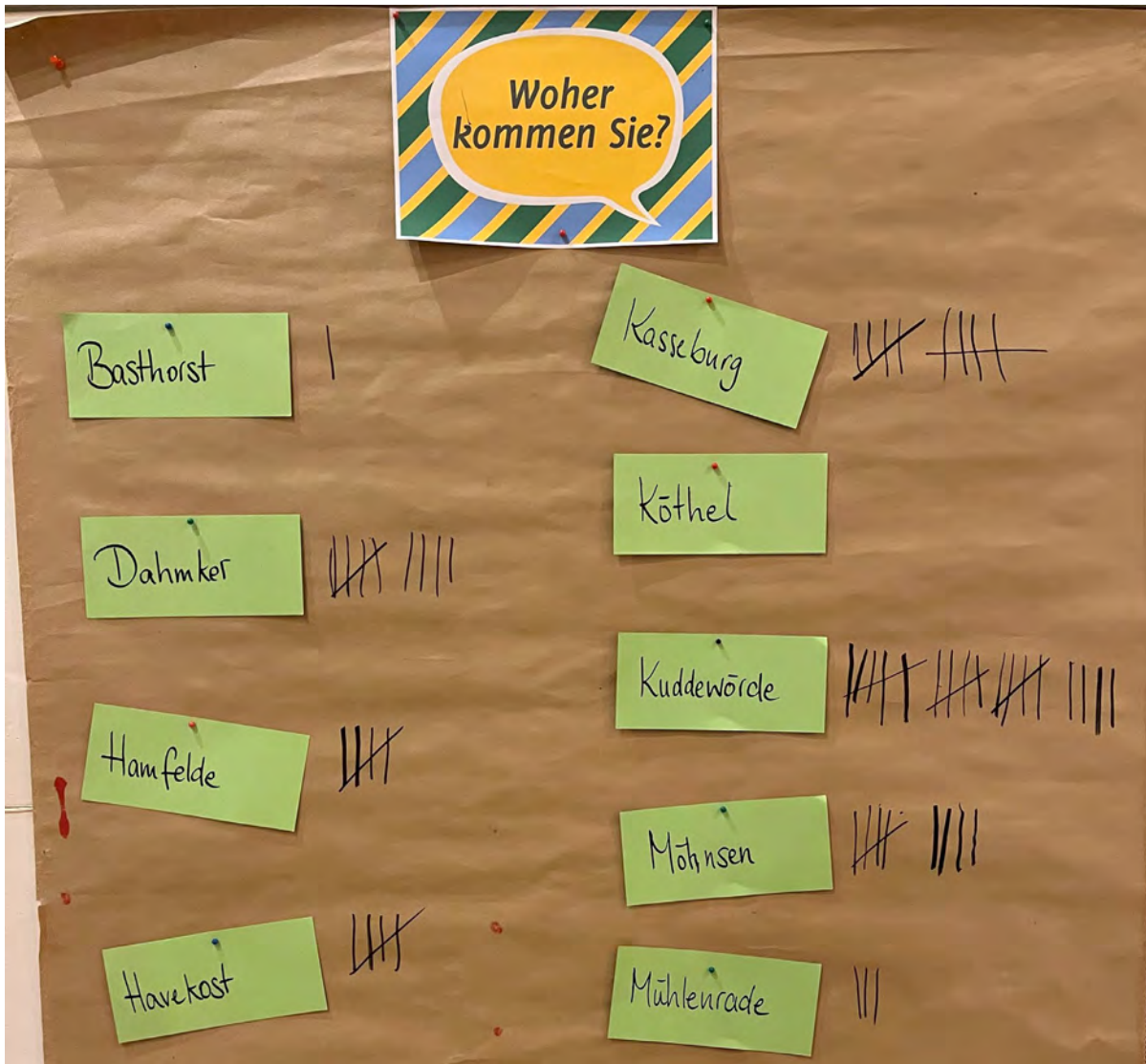


Thema Rad- und Fußwege sowie Ortskern und Dorfmitte

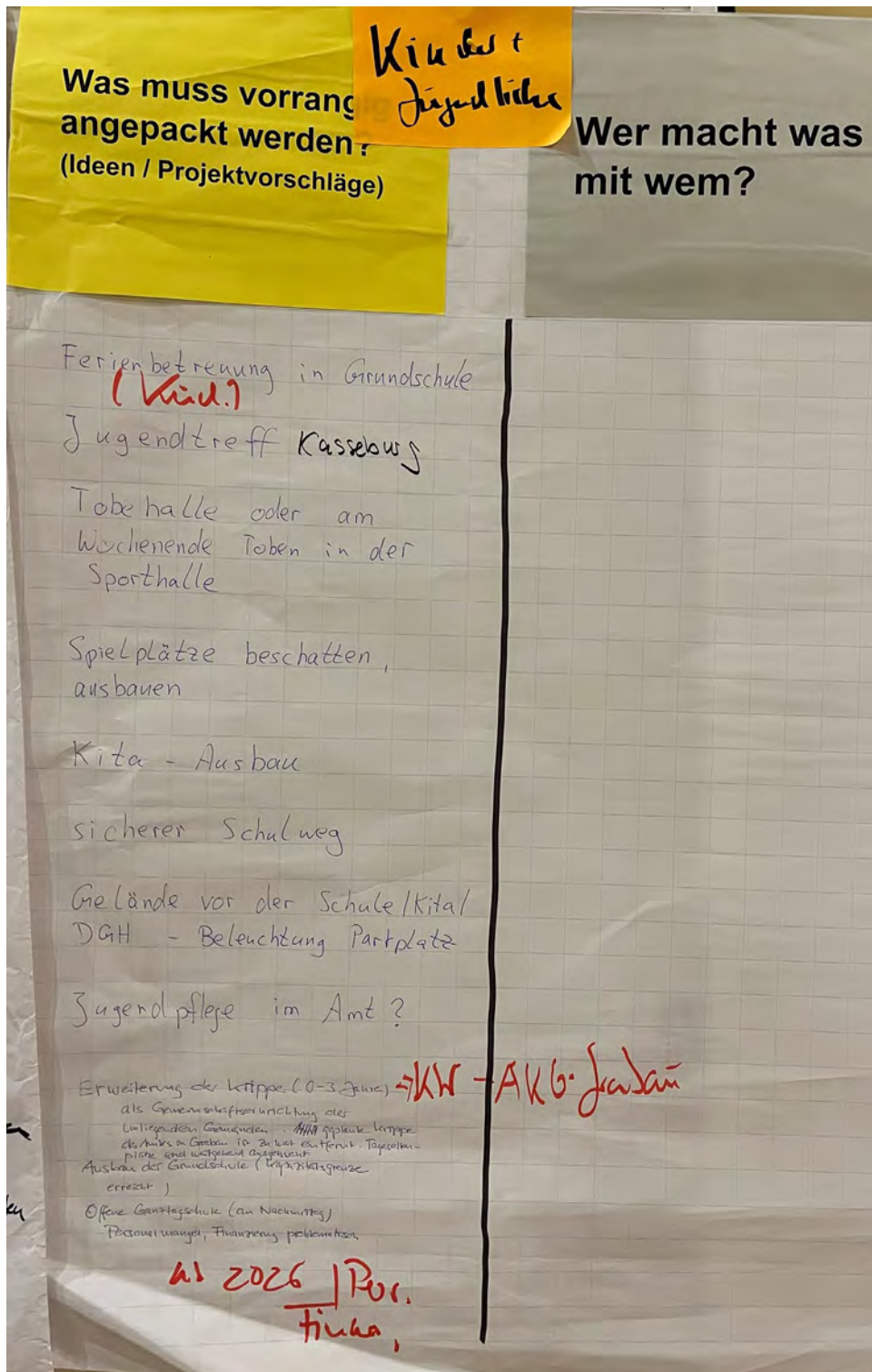




Regionale Dörferkonferenz am 11.10.2023 in Kuddewörde für die Gemeinden Basthorst, Dahmker, Hamfelde, Havekost, Kasseburg, Köthel, Kuddewörde, Möhnsen, Mühlenrade







Handlungsbedarf

im Bereich:
Freizeit &
 Kultur

- Bouleballen Kassebarg, Kneufelde
- Leihboots für Alle
 Schwemmel (Windst)
- ^{neu} ^{Kostenlos} Jugendtreff / Angebote
 für Jugendliche
 - Einrichtung von Co-Workingräumen
- flexible Veranstaltungsgeld zur Förderung der gemeinschaftlichen Aktivitäten
- Veranstaltungen übergreifend
- Flächen für einen (großen) Gemeinschaftsgarten (Anbau regional / saisonal alt / jung)
 - Gewässer-Veranstaltungen Nachbarorte
 - Anlage von Steuobstwiesen
- Unterstützung (finanziell) zur Erhaltung und Betreuung der Dorfgemeinschaftshäuser zur stärkeren Eigennutzung (Dorfmittepunkt)
 - z.B. Veranstaltung, Cafe, Spielernachmittage etc. (keine (sonstigen) Verpachtung)

Basistext: Fördermittel Feuerwehrhaus + Auto Partybus für Jugendliche

Was ist konkret zu tun...

... durch wen?

Fördermittel beantragen
 → Gemeinde

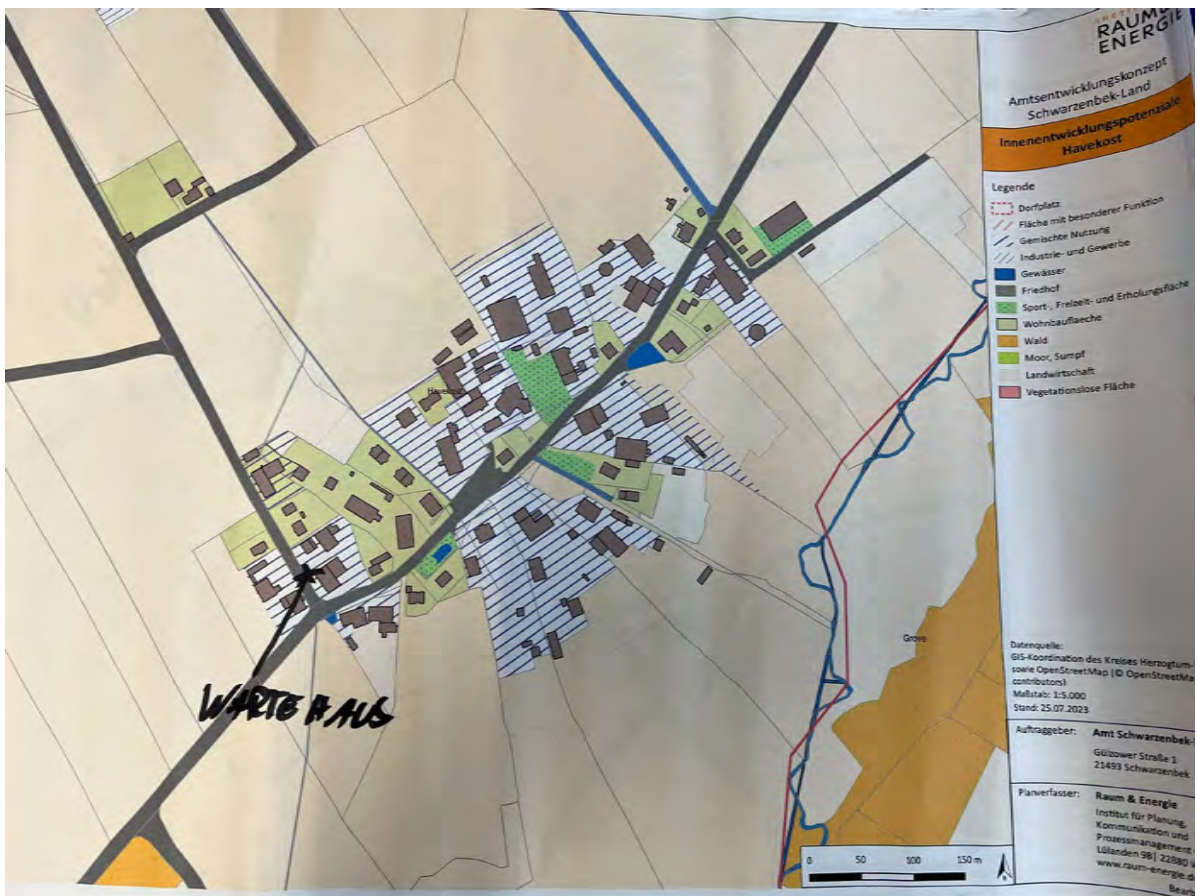
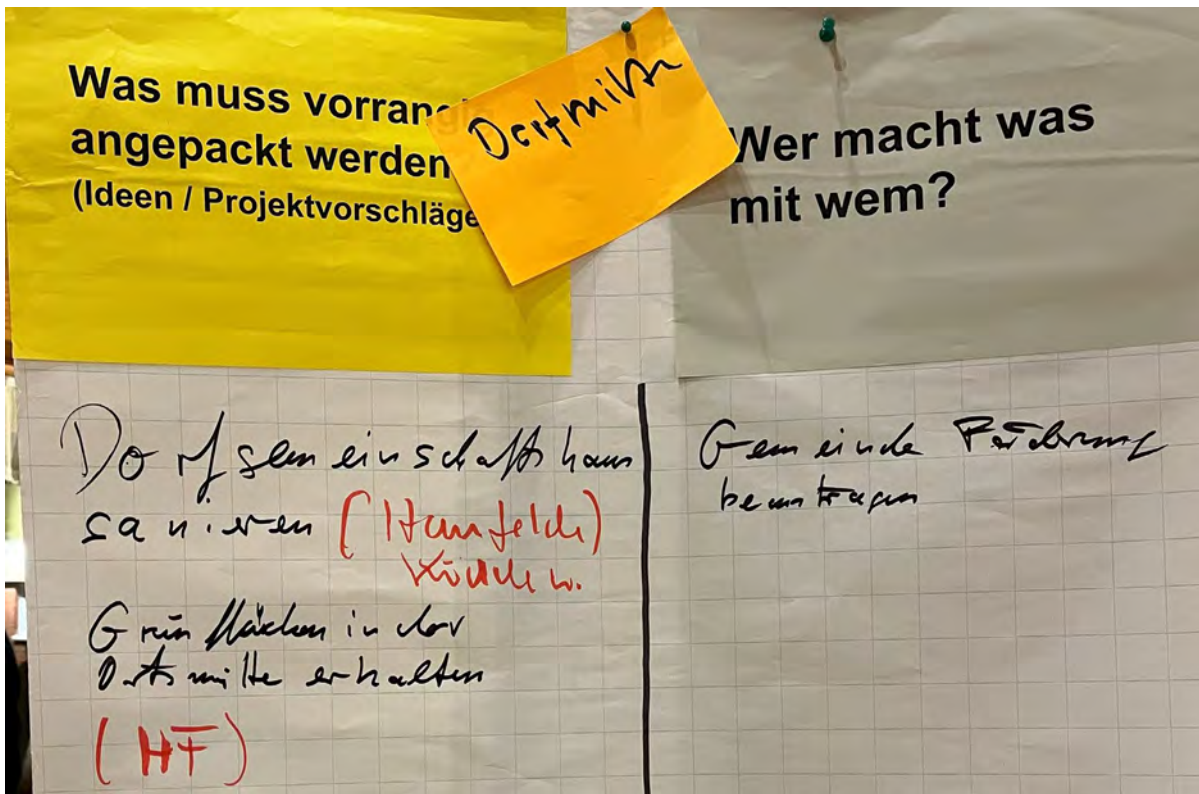
Bauliche Veränderung (z.B. Jugendtreff) inkl. Finanzierung

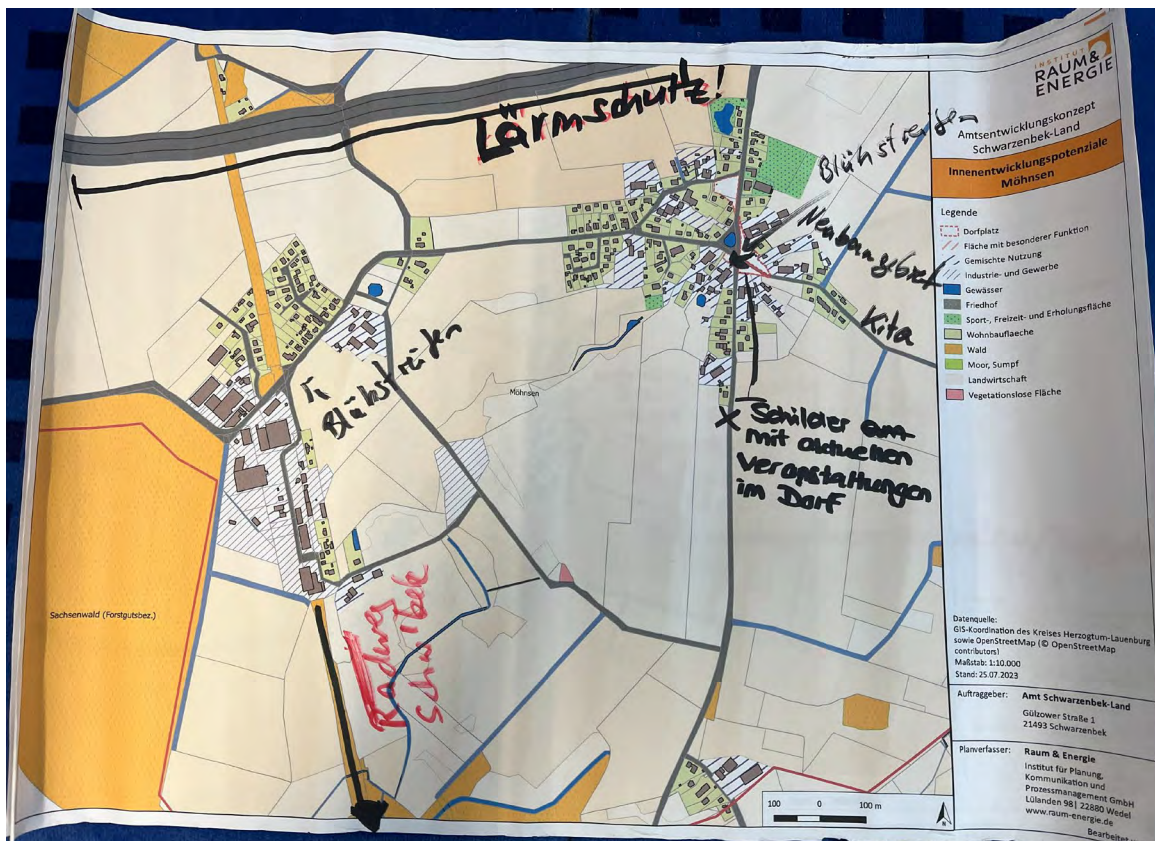
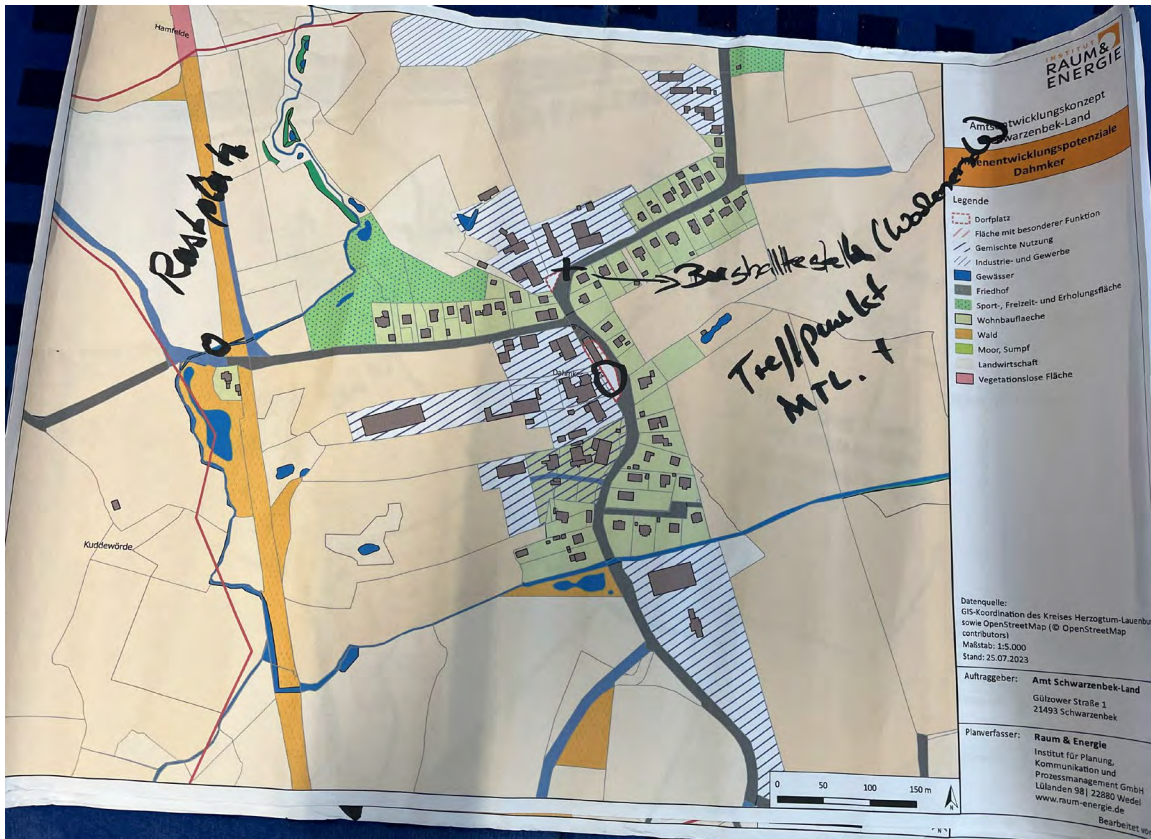
Fördermittel beantragen

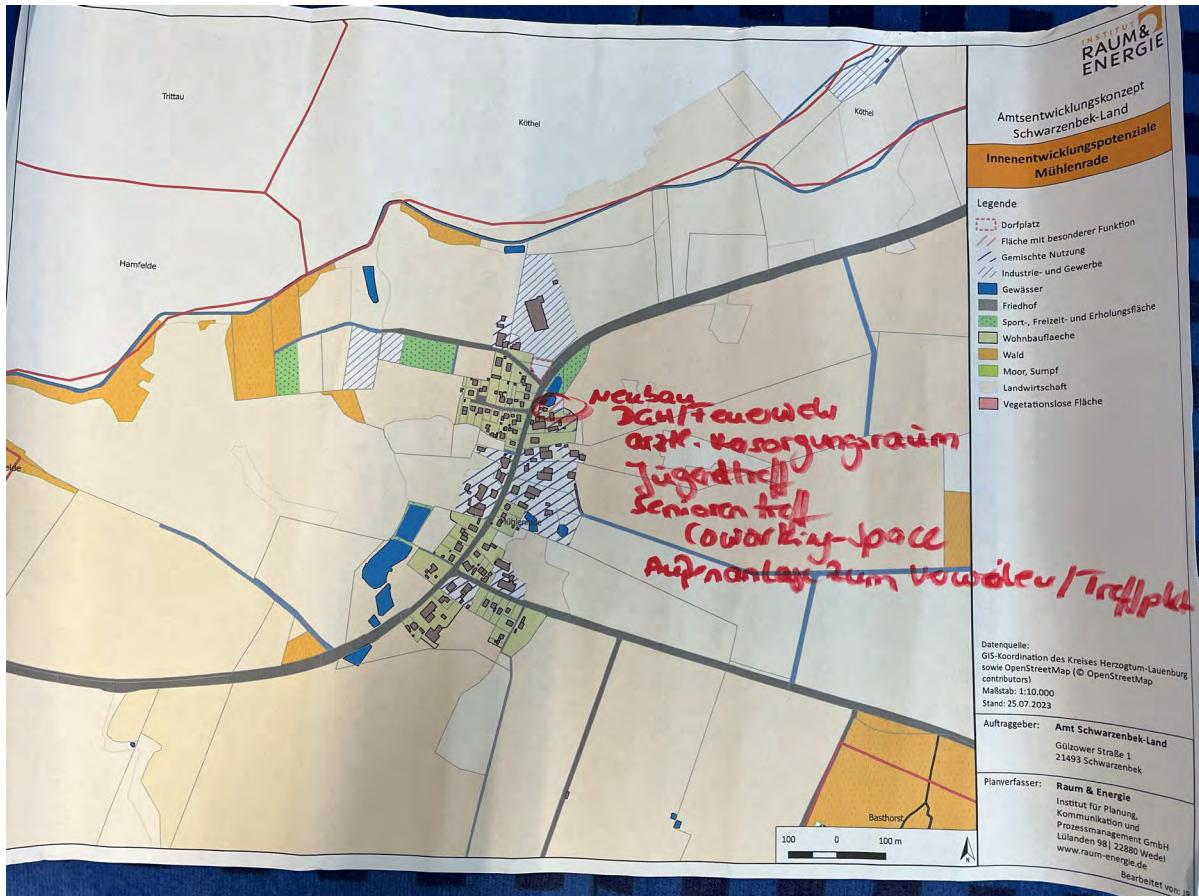
Werbung + Kommunikation in den Dörfern untereinander

Fördermittel beantragen

→ Kuddewörde
 → Unterstützung Betriebskosten







Was muss vorrangig angepackt werden?
(Ideen / Projektvorschläge)

Wer macht was mit wem?

Fuß- u
Rad

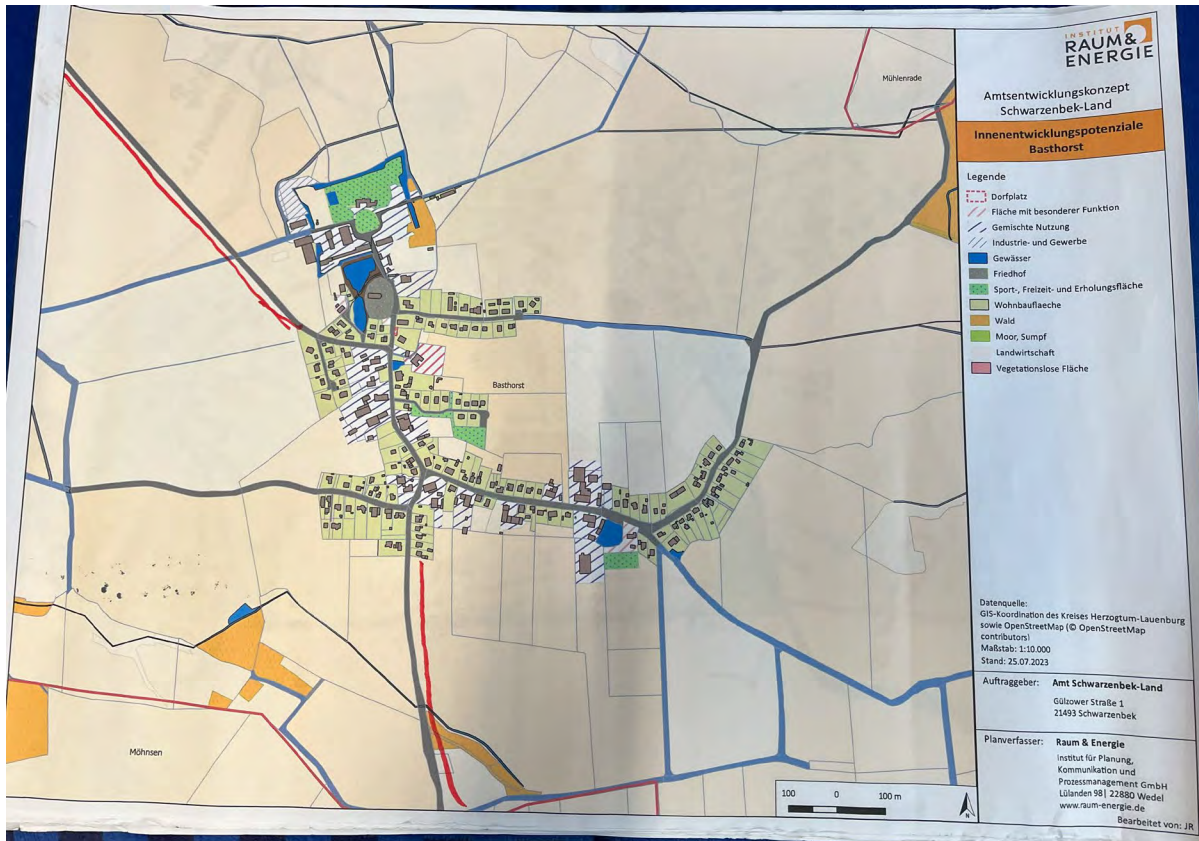
- eine Radweg
Kadde-Wöhrde nach
Kümmelte S-Fahrer
weg interessant

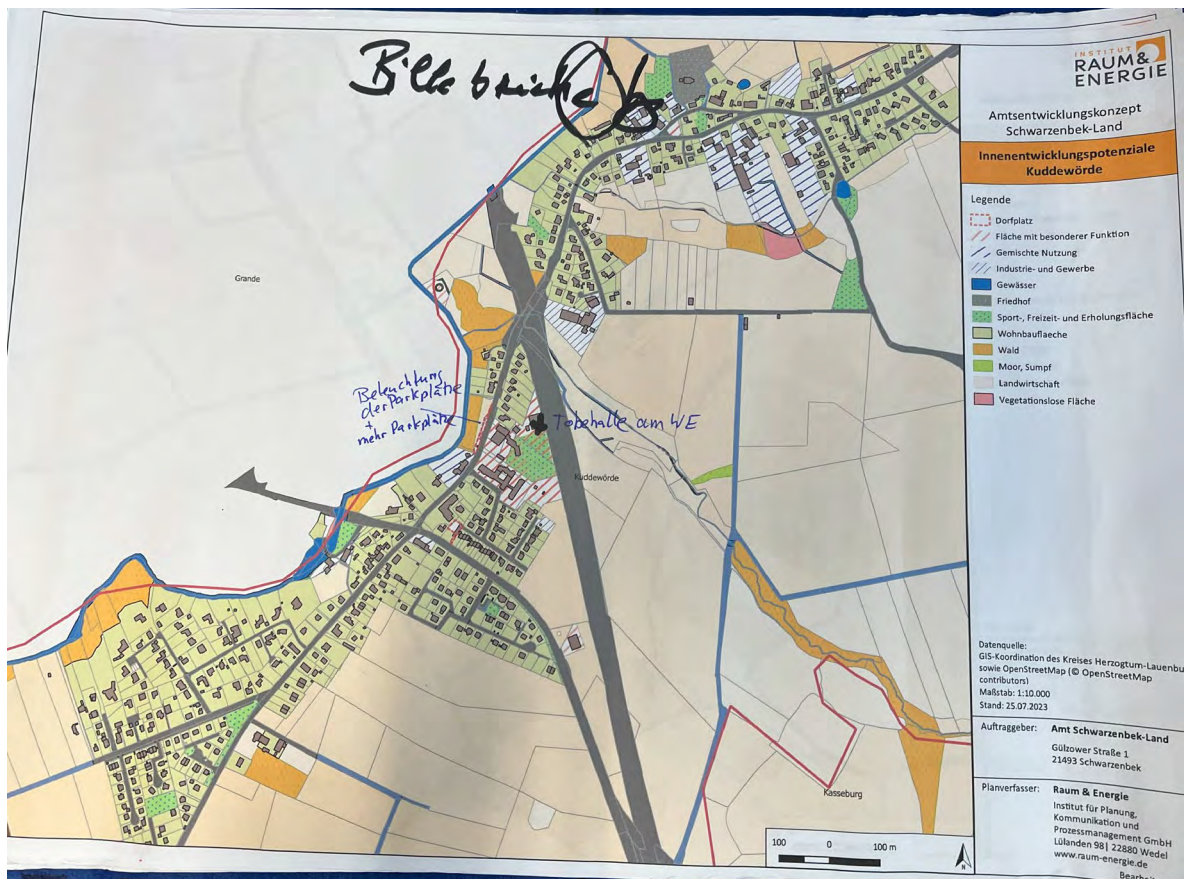
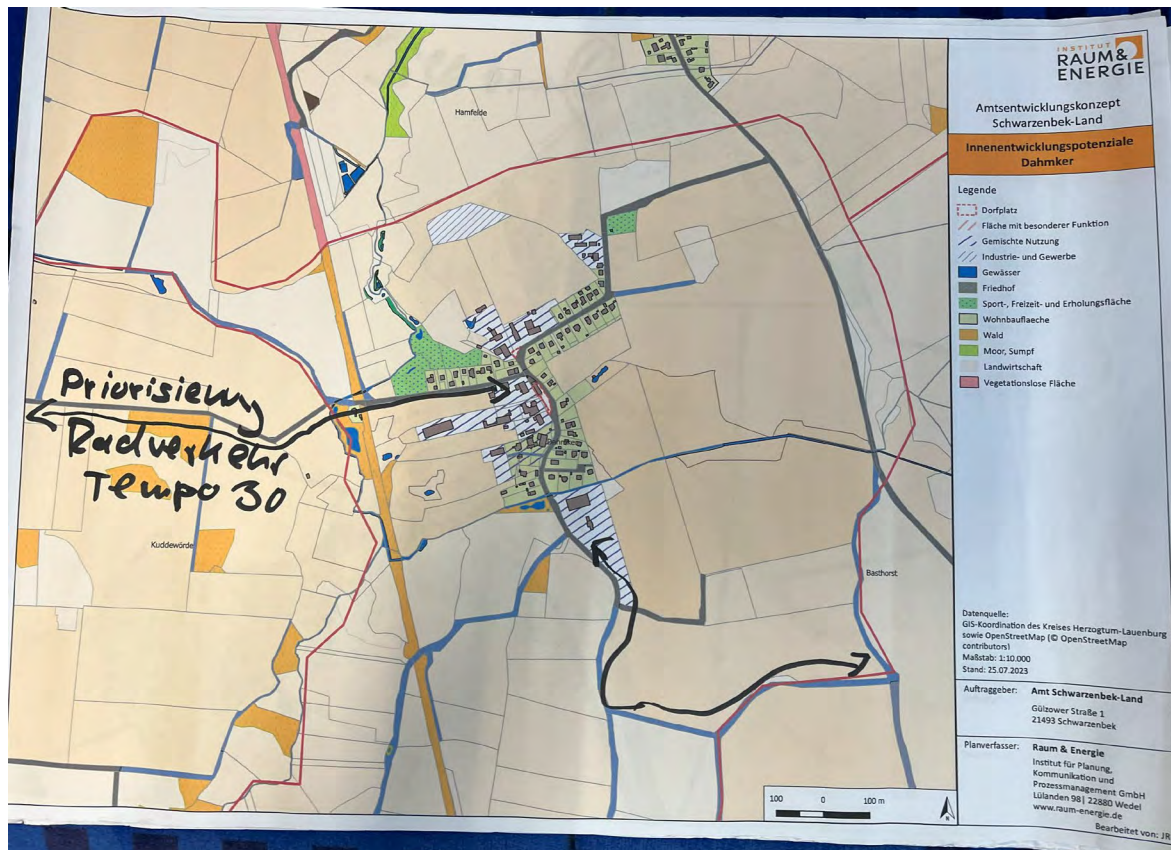
Billebrücke
Ausbau Kirche
Basthorst / Rüdiger-
Hörsen Radweg → gemeinsames Projekt?

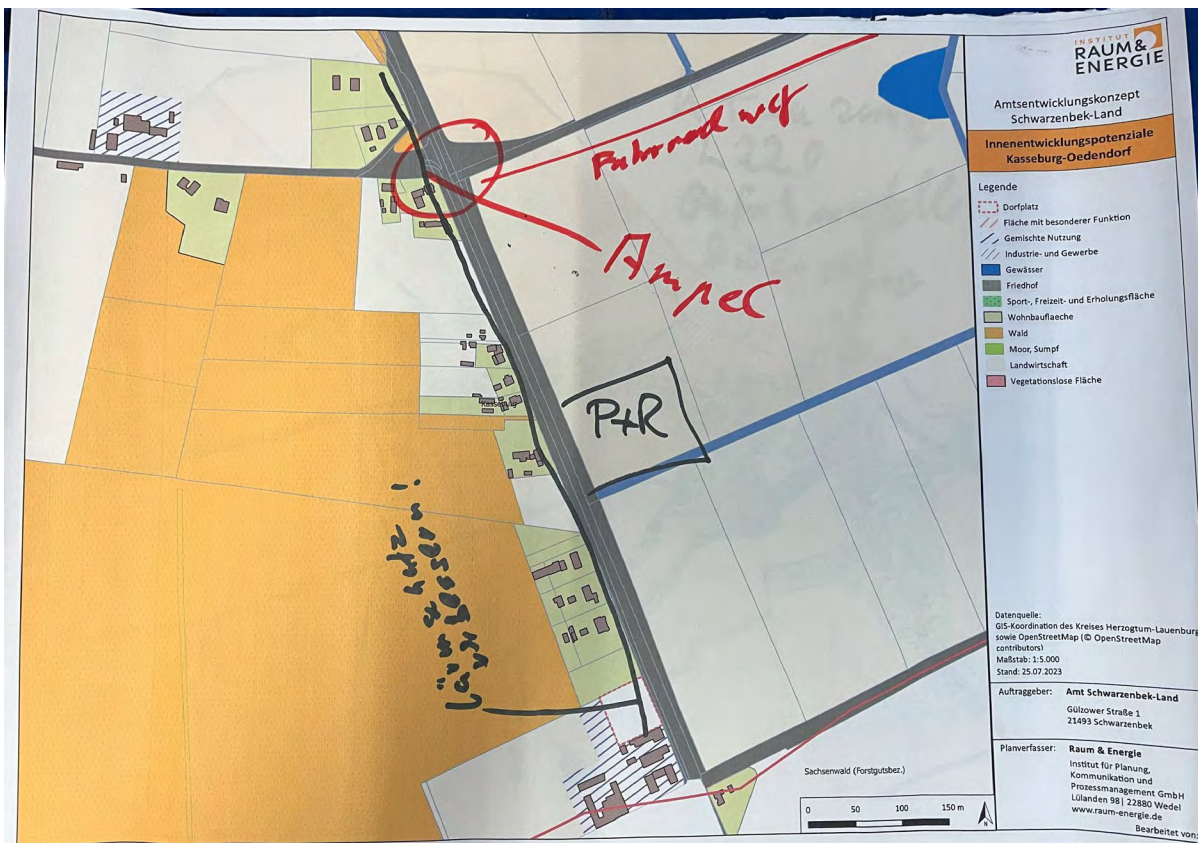
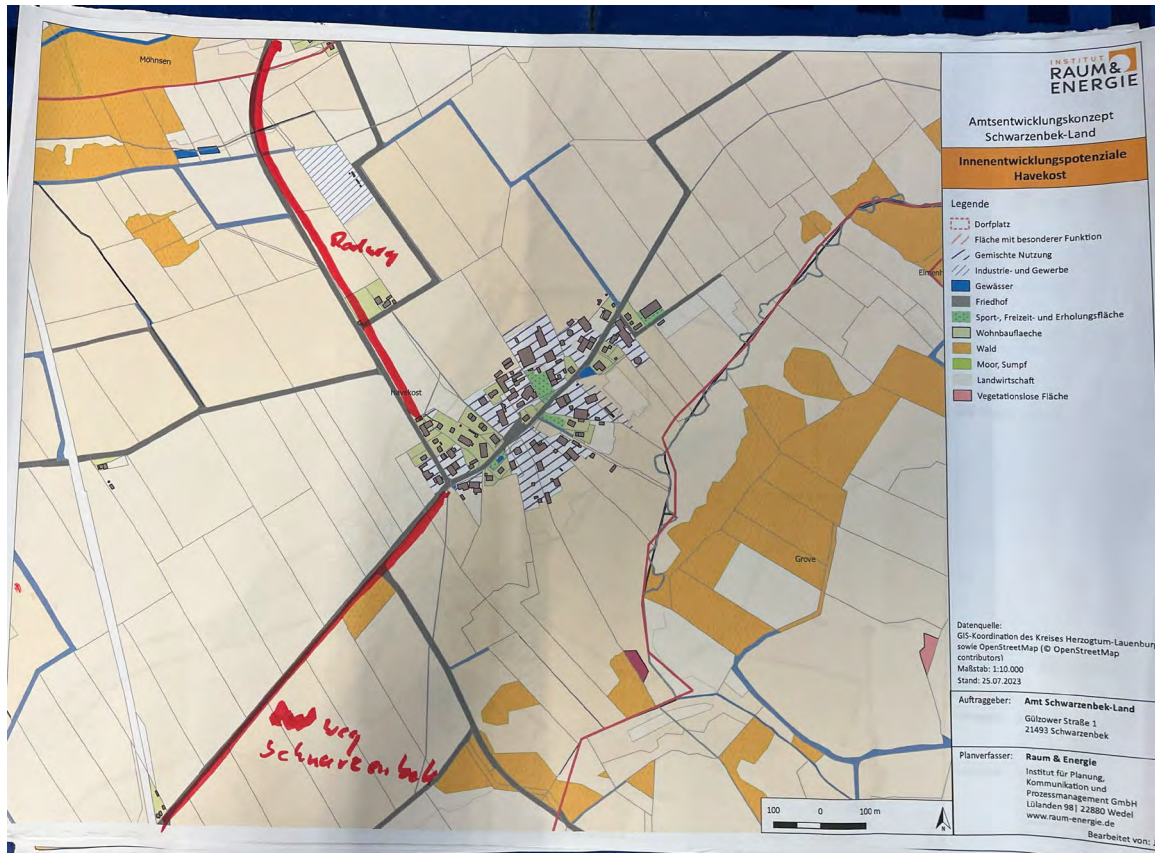
Kreuzung
Hamburger Billestraße
L220 Unterbrechung
Bürgersteig / Radweg

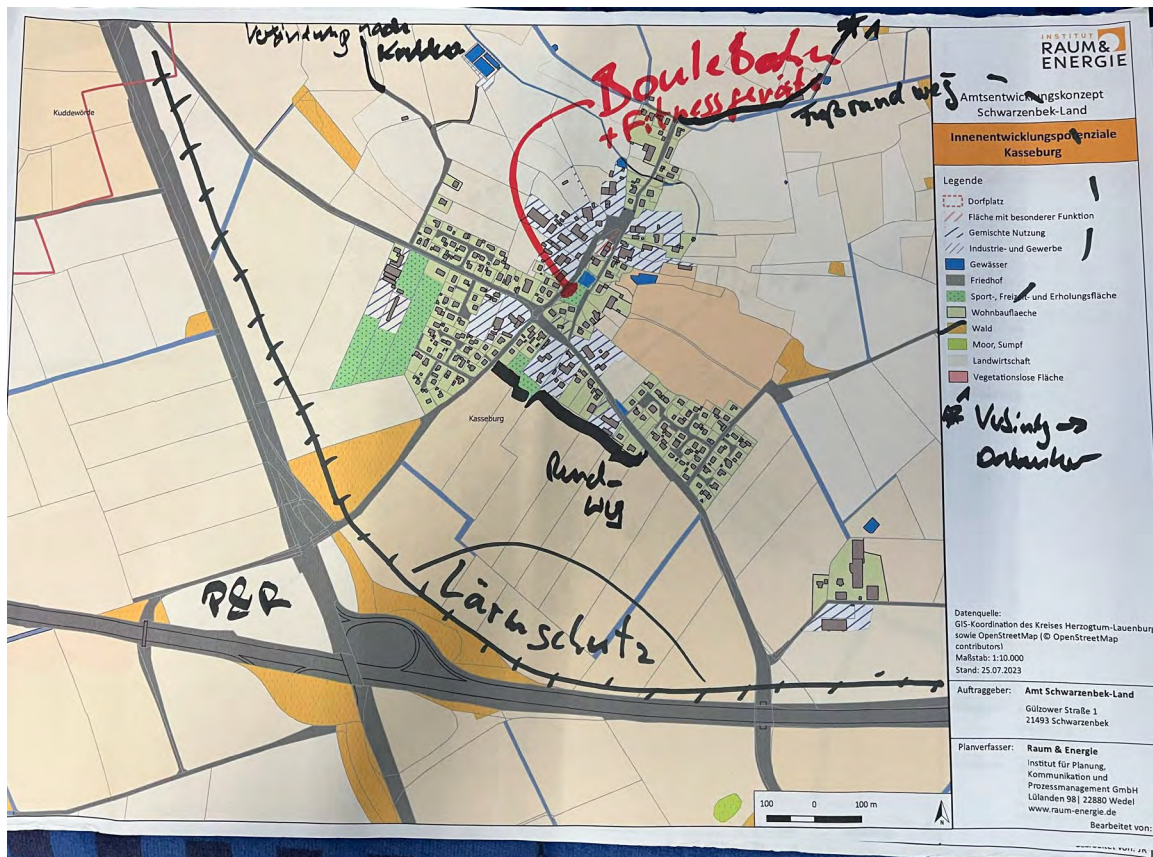
Fahradweg Tünten
Schwarzenbek und
Bus 24/7 am
Tag alle 30min

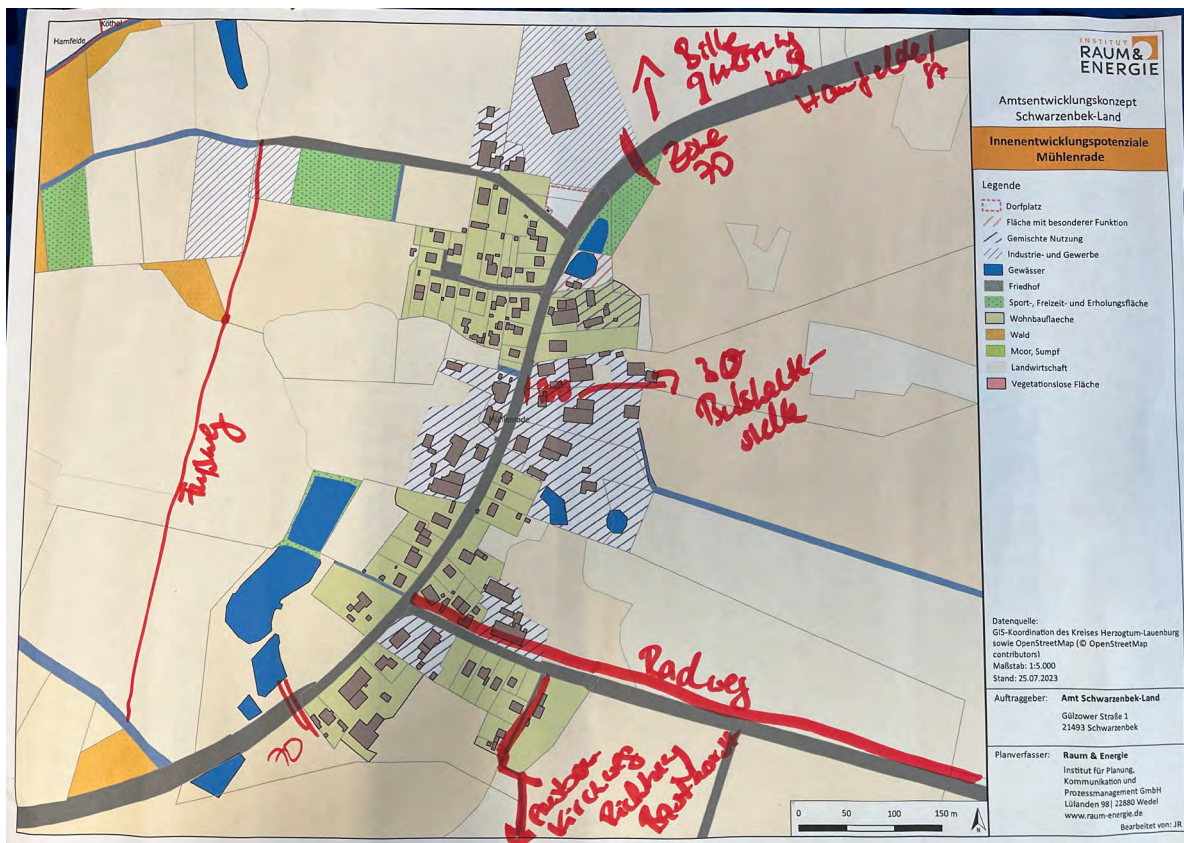
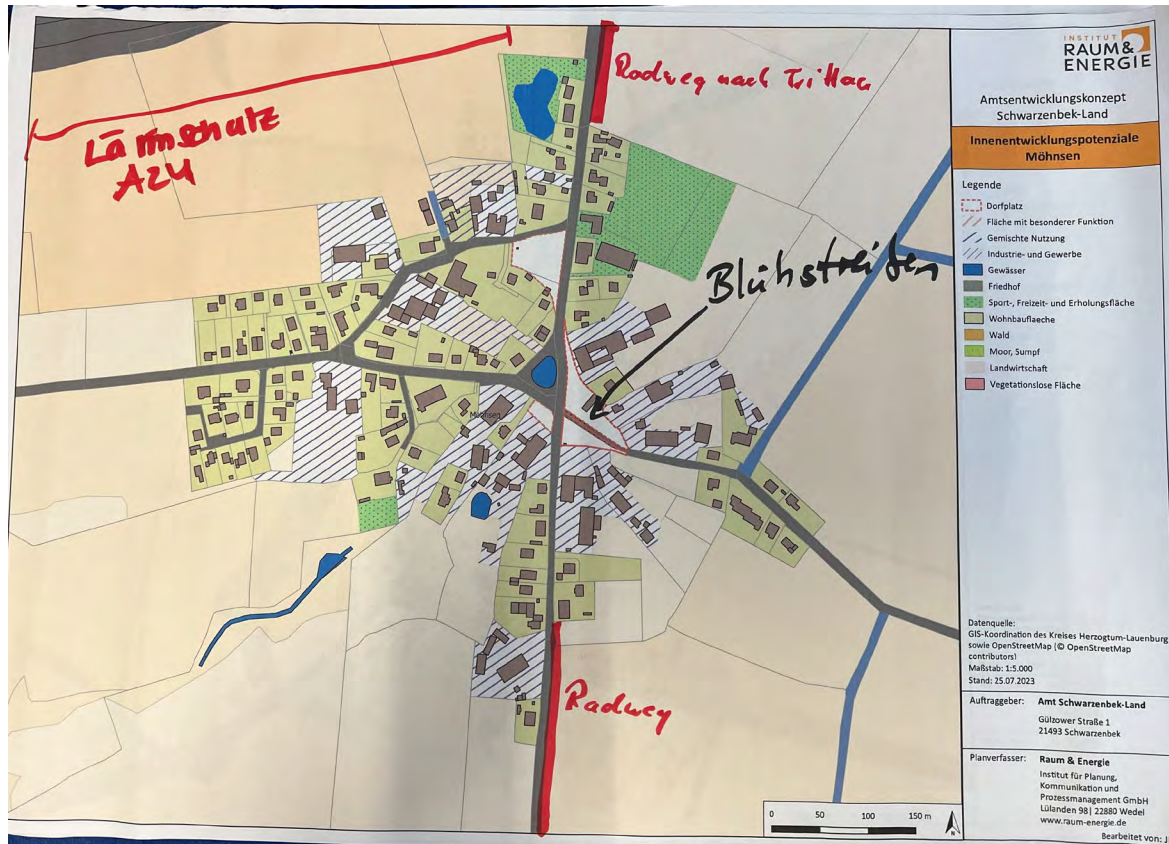
- Rad + PKW-
Verkehr
Kennzeichnung
"Pop-up" für alle im Amt (Hoisdorf?)



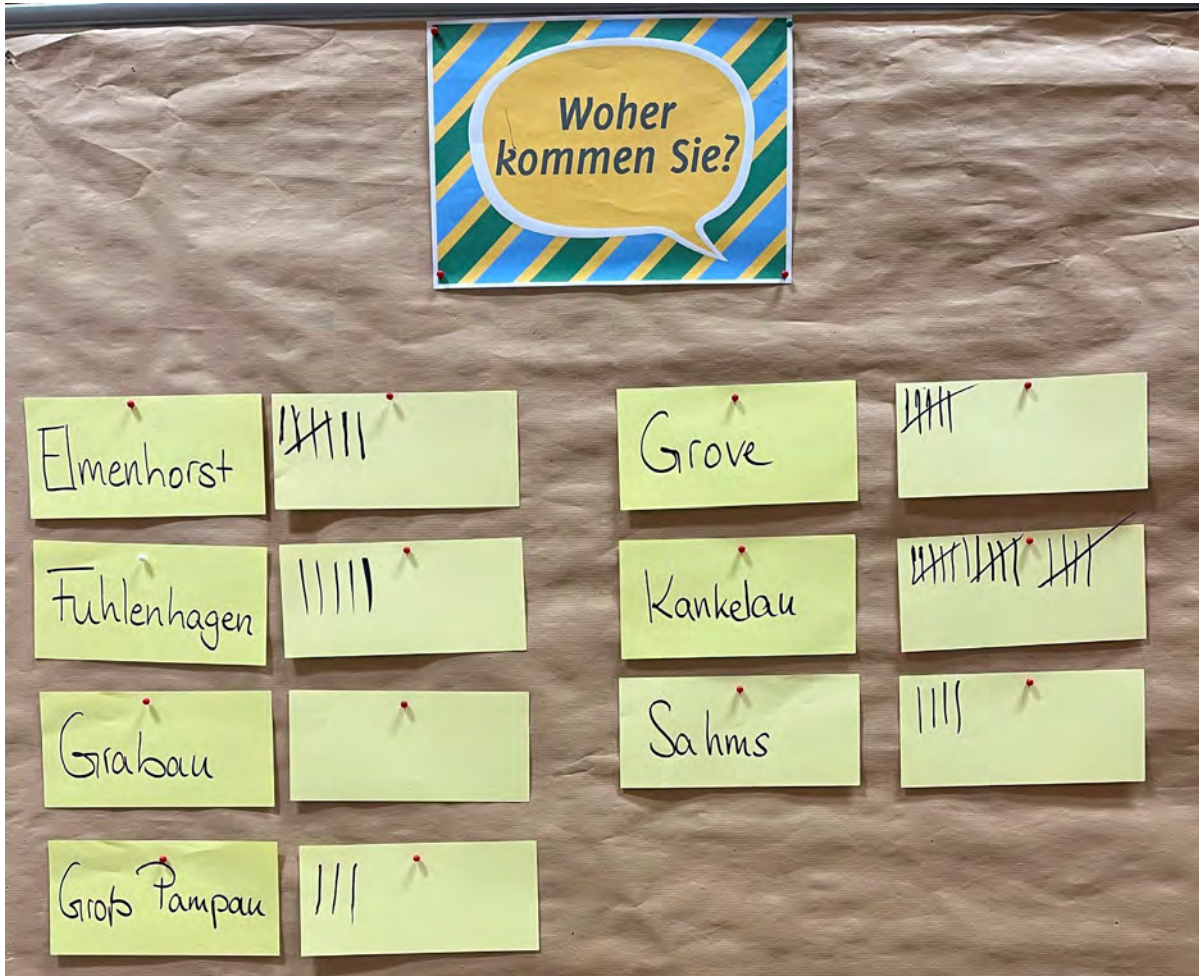








Regionale Dörferkonferenz am 12.10.2023 in Elmenhorst für die Gemeinden Elmenhorst, Fuhlenhagen, Grabau, Groß Pampau, Grove, Kankelau, Sahms





PROJEKTIDEE	KLIMA & ENERGIE	WER IST DABEI
Handlungsempfehlung // GEMEINDE		
Wärme netz Giove		
Windräder Kan. Giove (Zusätzl.) ? Repower + ?		Bürgerwind?
Kleinsindanlagen ? Kan.		vgl. Greenpace HH
Gülle in Biogasanlagen Kan.		
Methanundichtigkeiten regelmäßig prüfen bei Biogasanlagen	Kan.	
PA		
PV-Anlagen bei Neu- und Umbauten vorschreiben		
PV-Anlagen auf alle öffentl. Gebäude		
Solar im Lager Kom.		
Nahwärme netz Hankela		
Fahnenlager: Anbindung direkt an Photovoltaik groß- projekte der Einwohner → direkte Nutzen		

PROJEKT IDEE ^{FREIZEIT & KULTUR} WER IST DABEI
Handlungsempfehlung || GEMEINDE

Besserer Austausch?
Was läuft wo?
Wer veranstaltet was?
Gemeinsamer Veranstaltungskalender
- " - Kulturprojekte.

Kankelau
Tauschstation
Grove

- Wunsch nach einer Boulebahn für die Älteren!
- mtl. Frühstück f. Alle
- Ausflüge f. die Älteren/Senioren
- Info-Veranstaltung/Besichtigung Bio-Gas-Anlage
- Naturlehrpfad (Radweg) zwischen Sahms und Groß Pampau (Thema Urostsee)
- Radarkontrollen deutlich ausweiten:
An- u. Abreisen Wottersee Veranstaltungen
Ortsdurchfahrt Kankelau
B207 von Pögelz bis Wentorf
Laukm-Transporte Kankelau + Sahms

Büchertauschschränke jed. Ort
Dorf funk - App nutzen
alle Orte

LANDRE FLIP-CHART-PAPIER • ART. 100050592

PROJEKTIDEE (ANGEBOTE KINDER & JUGENDLICHE) WER IST DABEI
Handlungsempfehlung GEMEINDE

Aktivierung Sportgruppen am Sportplatz Kankelau

Austauschtag mit Teenage Grove in Dorfmitte (was wünscht ihr euch?)

Spielplätze aufwerten multifunktional

Dorfgemeinschaftshäuser für Jugendliche attraktiv machen

- Kicker Tisch
- Billard
- andere Programme mit Beteiligung / ein Streetvorker
- öffnungszeiten für alle Dörfer

mobile Jugendbetreuung ggf. Nutzung der DGH aufsehende

Spielplatz Kankelau attraktiv machen

Stellenanzeigen Kindergärtnerin:
Mitgliedschaft in Kirche Voraussetzung
Wer ist noch in der Kirche!
Fachkräfte mangel

PROJEKT IDEE **GESTALTUNG** **ORTSMITTE** **WER IST DABEI**
 Handlungsempfehlung || GEMEINDE

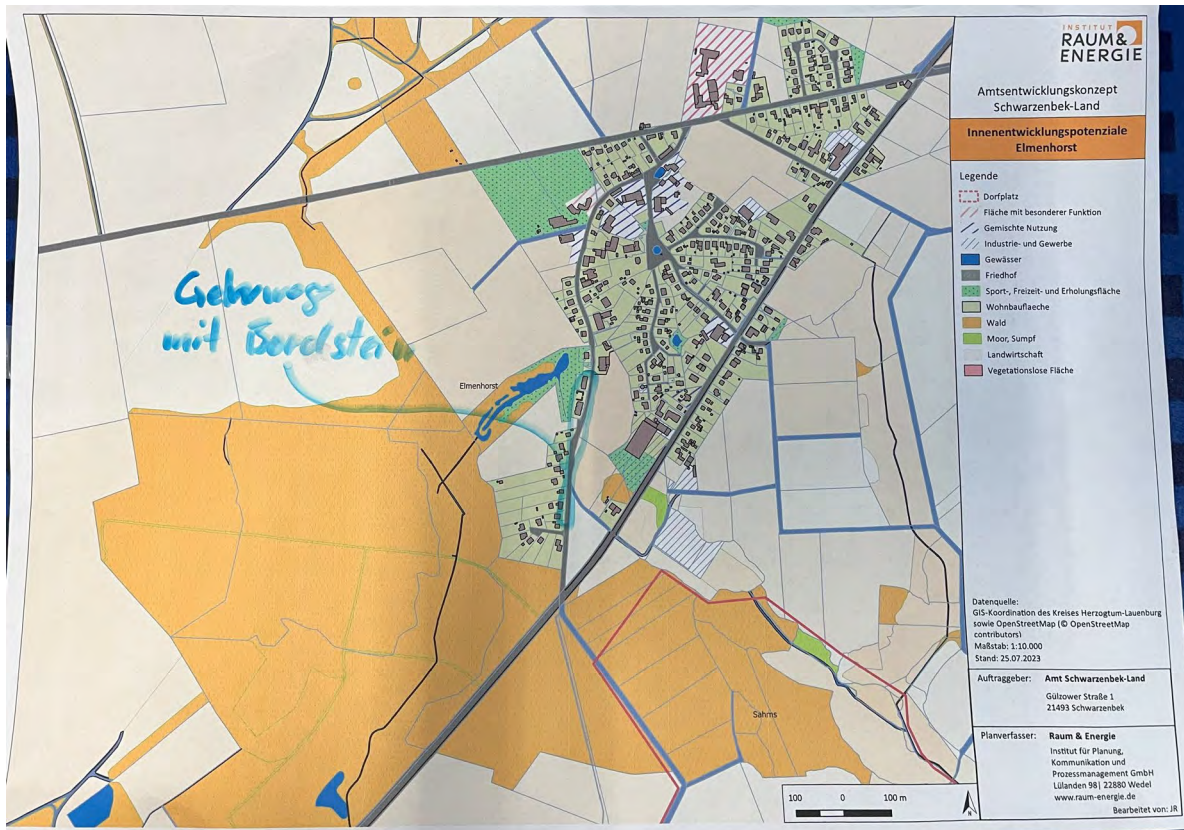
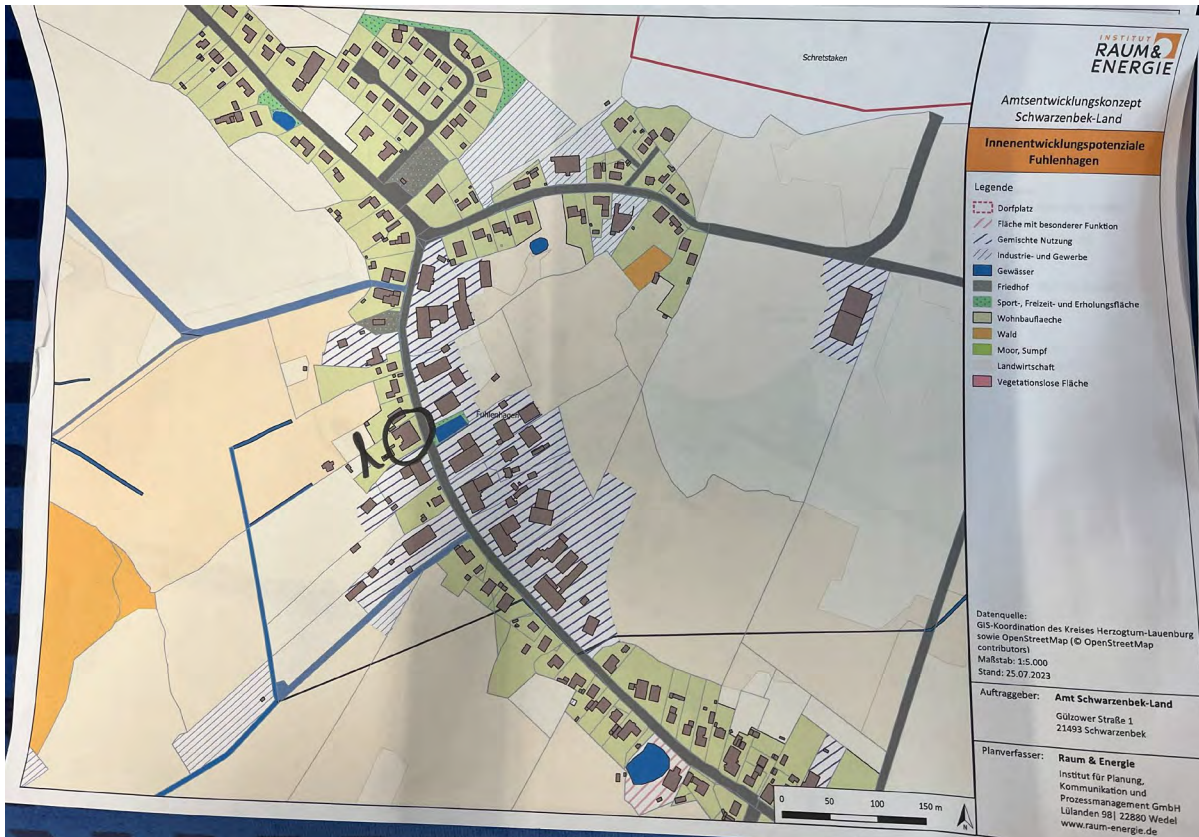
Fuhlenhagen - Nutzung der alten Meier (Kauf) als Dorfmitte / Umbau, damit verbunden Umbau DGH zur FF mit aktuellen Ansprüchen

Feuerwehr als Ortskern (DGH) - Schloss multifunktional

neues DGH / Grove
 Elmenhorst,
 Dorfplatz attraktiv gestalten u. a. Denkmal...

- Umbau Alte Schule - Grove
 - Sanierung - Energetisch - Grove





PROJEKTIDEE (Fuß- & Radwege) WER IST DABEI?

Handlungsempfehlung // GEMEINDE

Busverbindung
 Kankelau - Schwarzenbek

Groß Pampau ↔ Klein Pampau / Müssen
 ↑↓
 Sahms

Defizit Hydrantendruck
 Anleitung
 und Schutzplan
 1 Projekt → 2 „stop-fliegen“

Feldwege verbinden, die im Nichts enden.

Fußwege → Richtung zur B207 / Fußweg

Große

- Rundwege fehlen,
- Feldwege verbinden
- Fahrradabbindung zum alten Bahndamm bei der Unterführung
 - Radweg / Fußweg zu Bundesstr.

Kankelau:
 Rundwege wurden bereits vor über 20 Jahren gewünscht (DE), nie umgesetzt. Pläne gibt es dafür.

Elmenhorst - Autobahn - Elmenhorst vor Ort → Ver. Temp. reduzierend

- 2. Ampel im Bereich B207 / Kreuzung Kankelau
- Grundstückszufahrten Haus-Nr. 7-9
 - Fußwege ausbessern

Große: Verbindungen zwischen den landwirtschaftlichen Wegen schaffen (Rundwege)

Elmenhorst: Pop-Up Radwege/Fußwege, bspw. Rosenweg

Kreisverkehr Richtung Töln

FW
 Verbinden / Verknüpfen
 Rad-FF
 Bus

