

# Bürgermeister:innen Werkstatt

zur Fortschreibung  
des Amtsentwicklungskonzeptes Eider



Donnerstag, 28. Juli 2022

ab 19:00 Uhr

**INSTITUT**  
**RAUM &**  
**ENERGIE**

Institut für Planung, Kommunikation  
und Prozessmanagement GmbH, Wedel

Katrin Fahrenkrug, M. A.  
Teike Scheepmaker, M. Sc.  
Nele Scholz, M.Sc.

**GERTZ GUTSCHE RÜMENAPP**  
Stadtentwicklung und Mobilität  
Planung Beratung Forschung GbR

**Gertz Gutsche Rügenapp**  
Stadtentwicklung und Mobilität, Hamburg

Dipl.-Ing. Martin Albrecht





## Ausgangsanalyse

- Überprüfung der Handlungsfelder
- Auswertung von Daten & Konzepten



## Vertiefungsthemen

- SWOT-Analyse
- Befragung/ Gespräche mit Bürgermeistern
- Bürgerwerkstatt



## Handlungsempfehlungen

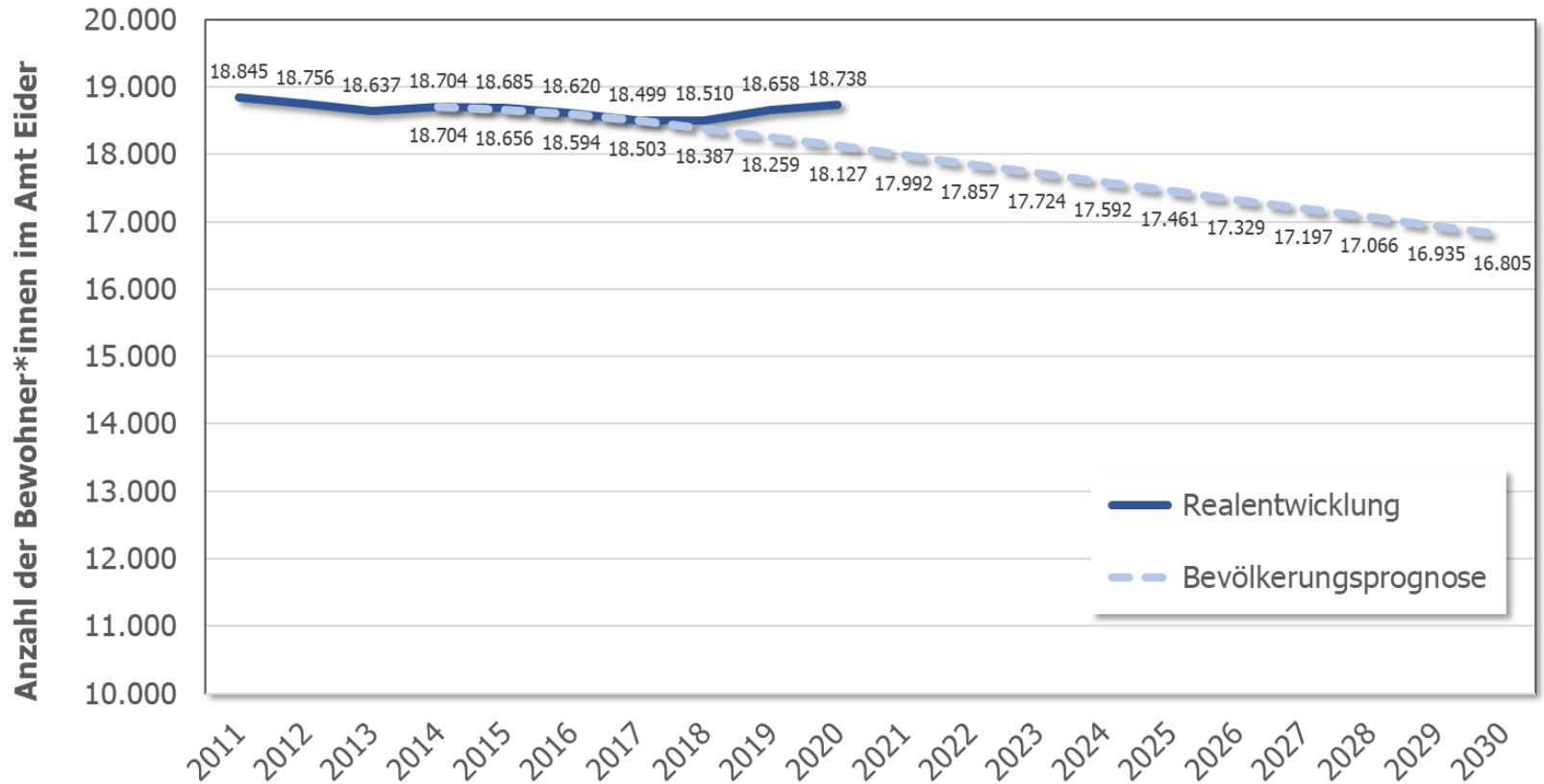
- Erarbeitung von strategischen Empfehlungen und Projektansätzen



## Gesamtkonzept

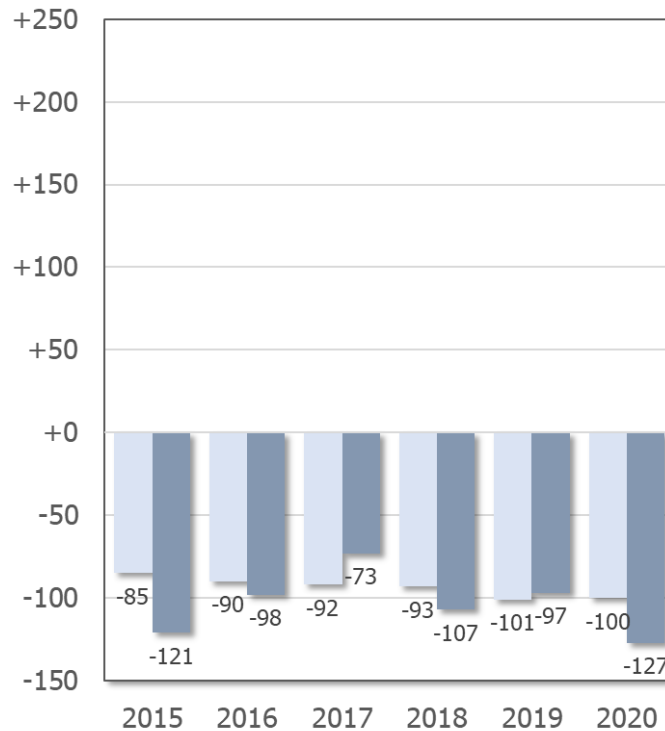
- Abschlussbericht mit Schlüsselprojekten

## → Alte Prognose und Realentwicklung im Vergleich

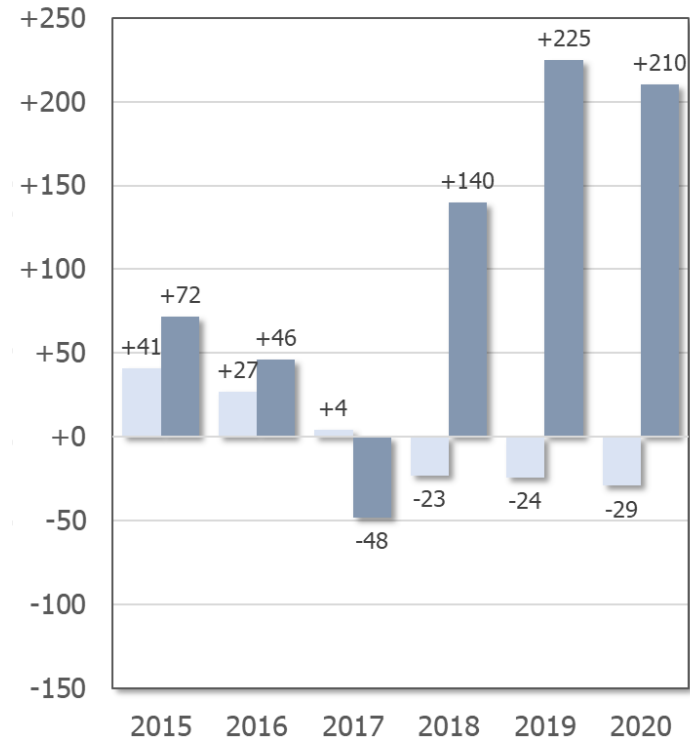


## → Alte Prognose und Realentwicklung im Vergleich

### Natürlicher Bevölkerungssaldo (Geburten abzgl. Sterbefälle)



### Wanderungssaldo (Zuzüge abzgl. Fortzüge)



■ alte Prognose  
■ Realentwicklung

# Entwicklungen seit 2018 (nach den AEK Handlungsfeldern)

## Siedlungsentwicklung und Wohnen

- Gestiegene Nachfrage nach Wohnraum (starke Zuzüge in die Region)
- Großer Bedarf an Kitagruppen (neue Kitas z.B. in Süderheistedt, Lehe oder Pahlen)

## Dorfleben und Identität

- Modernisierung des Markttreff in Delve und neues Dorfzentrum in Rehm-Flehde-Bargen
- Steigende Beliebtheit von regionalen Produkten – Hofläden (z.B. in Lunden oder Lehe)

## Ehrenamt

- Weiterhin ein wichtiges Thema / eine der tragenden Säulen für die Lebensqualität
- Nachwuchsprobleme bei den Feuerwehren

## Sicherung der hausärztlichen Versorgung

- Neues Ärztezentrum in Lunden → weiterhin Bedarf in den Teilräumen Hennstedt und Tellingstedt

## Tourismus

- Tourismusfachfrau im Amt KLG Eider → Professionalisierung
- Frage der Finanzierung der Kosten und Folgekosten bleiben ein Problem

## Wirtschaft

- Perspektivisch spannend: Auswirkungen durch northvolt Fabrik

## Digitale Infrastruktur

- Ansiedlung des „Digital Hub“ durch dataport.kommunal in Hennstedt als Chance, um die Digitalisierung voranzutreiben

## Mobilität

- Erfolgreiche Umsetzung der „starken Linien“
- Dörpsmobilinitiative in Lehe

## Klima und Energie

- Großes Potenzial vorhanden (Energieeffizienz, Smart Grid Systeme, Optimierungsmöglichkeiten von Biogasanlagen ...)

# Ergebnisse der Bürgermeister:innen- Befragung

→ 16 von 34 Bürgermeisterinnen und Bürgermeistern haben teilgenommen

## Entwicklungen seit 2018

- Bedarf / Entwicklung nach Bauplätzen (13), z.B. für Familien / junge Menschen sowie barrierefreies / senior:innengerechtes Wohnen
- Bau eines neuen Einkaufszentrum
- Bau von Tinyhäusern

## Handlungsempfehlungen und Projekte

Investitionen und Konzepte für senior:innengerechtes Wohnen /  
Wohnungen für junge Menschen

*Schalkholz*



## Entwicklungen seit 2018

- Fehlen von Begegnungsstätten, z.B. durch die Schließung von Dorfkrügen / Gaststätten (2)
- Bau von Spielplätzen (2), Boulebahnen
- Bau von Multifunktionsgebäuden / Dorfgemeinschaftshäusern (3)
- Bau eines kleinen Freibads in Planung
- Maßnahmen gegen Entfremdung durch Zugezogene: „Neubürgertag“ und Infomappe

## Handlungsempfehlungen und Projekte

Bau eines <b>Dorfgemeinschaftshauses</b> / <b>Multifunktionshauses</b>	<i>Lehe Wrohm</i>
<b>Erweiterung des Dorfgemeinschaftshaus</b> , mit barrierefreien Sanitäreanlagen	<i>Fedderingen</i>
Bauliche Optimierung des <b>Markttreff</b>	<i>Delve</i>
Sanierung / Reparatur des <b>Spielplatzes</b> und <b>Bolzplatzes</b> inkl. Umfeld	<i>Weimerstedt</i>
Ausbau der <b>dörflichen Infrastruktur</b> ( Dörpshuus, Veranstaltungsflächen, Feuerwehr, Denkmalpflege, Vereinsarbeit) geplant	<i>Schalkholz</i>

## Entwicklungen seit 2018

- Sehr durchwachsen, in manchen Gemeinden ist die Abnahme von Ehrenämter:innen zu beobachten, in anderen nicht
- „Kümmerer“ = gute Entscheidung (2)

## Handlungsempfehlungen und Projekte

Bedarf an Investitionen für die <b>Feuerwehrrätehäuser</b>	<i>Fedderingen Hollingstedt Lehe Delve Süderheistedt</i>
Bedarf an neuen <b>Feuerwehrfahrzeugen</b>	<i>Lehe Rehm-Flehde-Bargen Süderheistedt</i>
<b>Gemeindearbeiter:in</b> in kleinen Gemeinden nicht finanzierbar → Gemeindearbeiter:in auf Amtsebene einstellen, mit der Zuständigkeit für mehrere Gemeinden	<i>Fedderingen</i>

→ Sicherung der hausärztlichen Versorgung

## Entwicklungen seit 2018

- Die kleineren Gemeinden sind weiterhin auf Zentralorte angewiesen
- Bau eines Gesundheitszentrum in Lunden

## Handlungsempfehlungen und Projekte

**Medizinische Versorgung in den Zentralorten** (Hennstedt und Tellingstedt) stärken

*Wrohm*

→ Mobilität

## Entwicklungen seit 2018

- Allgemein flexibler geworden: Einrichten einer Mitfahrbank, Bürgermobil, Schüler:innen-Ticket, Einrichtung von E-Ladestationen (2)
- z.T. schlechter Zustand der Straßen und mangelnde Anbindung an den Nahverkehr

## Handlungsempfehlungen und Projekte

Bedarf an einem **E-Fahrzeug** für gemeinnützige Zwecke

*Lehe*

Einrichten weiterer **E-Ladestationen**

*Institut R&E*

**Radwegausbau** von Norderheistedt nach Hennstedt

*Süderheistedt*

## Entwicklungen seit 2018

- Ausbau von Wassersportangeboten, z.B. Badestellen, KanuPoints
- Ausbau von Ferienwohnungen / Tiny-Häusern
- Geplanter Markttreff = auch wichtig für Touristen
- Einrichtung von Erholungspunkten (Bänken) für Radfahrer und Wanderer
- Gut im Amt Eider aufgestellt, durch die Tourismusbeauftragte

## Handlungsempfehlungen und Projekte

Erstellung eines **Reisemobilstellplatz** im Zusammenhang mit der Entwicklung des Markttreffs

*Lehe*

## → Wirtschaft

### Entwicklungen seit 2018

- Ein Ausbau des Kleingewerbes stagniert
- Ausweisung eines Gewerbegebietes (Pahlen), sowie eine geplante Ausweisung (Tellingstedt)

### Handlungsempfehlungen und Projekte

Ansiedlung durch **northvolt** als Chance nutzen

*Institut R&E*

## → Digitale Infrastruktur

### Entwicklungen seit 2018

- Abgeschlossener Breitbandausbau – nur noch der Außenbereich fehlt (7)
- Ausbau des Glasfasernetz steht noch aus (2)
- Digitale Infrastruktur für öffentliche Dienstleistungen sind im Aufbau
- Modernisierung der Kommunikation der Feuerwehr

### Handlungsempfehlungen und Projekte

Den **DigitalHub** von Dataport kommunal als Chance nutzen

*Institut R&E*

## Entwicklungen seit 2018

- Ausbau von Erneuerbaren Energien (5)
- Energetische Sanierung des Dorfgemeinschaftshaus (2)

## Handlungsempfehlungen und Projekte

Entwicklung eines <b>Wärmenetz</b> , in Zusammenarbeit mit entstehendem Solarpark	<i>Lehe</i>
<b>Energieautarkie im Amt</b> wäre möglich und wünschenswert / Entwicklung einer entsprechenden Energiestruktur	<i>Süderheistedt</i>
Realisierung des <b>Nachhaltigkeitsgedanken</b> in allen Entwicklungsprojekten	<i>Schlichting</i>
<b>Klimaneutralität auf Kreisebene</b> lösen und finanzieren (eine zu große Aufgabe für kleine Gemeinden)	<i>Hollingstedt</i>

## Sonstige Handlungsempfehlungen

- Entbürokratisierung für eine schnellere Umsetzung
- Online-Fragebogen verbessern: Sichtbarkeit der vollen Antwort gewährleisten

