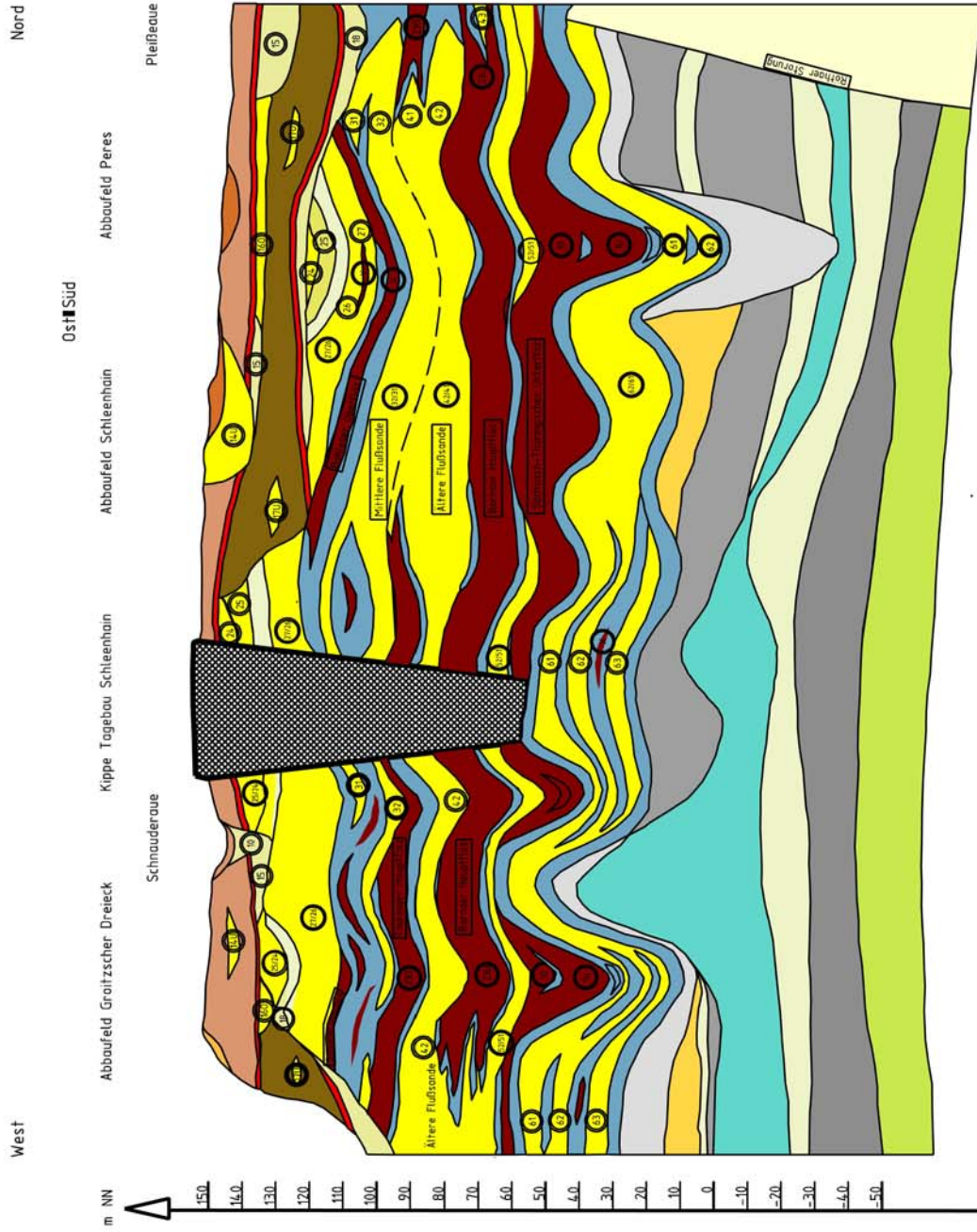


Schichtenfolge Tagebau Vereinigtes Schleenhain

	Petrographie/Lithologie	Mächtigkeit (m)	stratigraphische Gliederung	
			GWL	Floz
Q	Auelehm	1 - 2		
	Aueleis	1 - 3	10	
	Untere Niederterrasse	0 - 4	11	
	Loß	0 - 2		Weichsel-Glazial
d	Flußerde	0 - 3		
	Schmelzwassersande	0 - 5	14U	
	Geschäbalehm	2 - 8		
	Böhlener Bänder ton	0 - 1		
c	Hauptterrasse	1 - 7	15	
	Spätleisterrückzugsschotter	1 - 4	160	
	Geschäbemergel	3 - 5		
	Sande in Elstergundmoräne	0 - 5	17U	
b	Geschäbemergel	2 - 16		
	Leipziger Bänder ton	0 - 1		
	Schofterterrasse	1 - 7	18	
	Pödelwitz. Sand	0 - 12	24	
a	Muschelsand	0 - 6	25	
	Muschelschluff	0 - 5		
	Grauer Sand	0 - 5	26	
	Floz Y	0 - 1		Y
t	Brauner Sand	0 - 5	27	
	Hangenton	0 - 2		
	Böhlener Oberfloz	0 - 4		4
	Hessebacher Ton	2 - 12		
f	Mittlere Flußsande	1 - 25	32/31	
	Hangenton	0 - 2		
	Thüringer Hauptfloz	1 - 8		230
	Legenton	0 - 3		
t	Ältere Flußsande	4 - 21	42/41	
	Hangenton	0 - 2		
	Bornaer Hauptfloz	8 - 25		23U
	Legenton	1 - 3		
t	Ältere Flußsande	0 - 6	52/51	
	Sachs - Thür - Unterfloz	1 - 27	10	
	Teumittel	0 - 5		
	Sachs - Thür - Unterfloz	2 - 30		1U
t	Legenton	1 - 20		
	Jüngere Legendiese	0 - 40	61	
	Teumittel	0 - 30		
	Jüngere Legendiese	0 - 40	62	
t	Floz X	0 - 8		X
	Ältere Legendiese	0 - 30	63	
	Einstruzgebirge	0 - 20		
	Zersatz	0 - 30		
t	Sand-Schluffstein	0 - 88		
	Obere Letten	0 - 8		
	Plattendolomit	0 - 70		
	Untere Letten	0 - 9		
E	Werra-Anhydritkips	0 - 46		
	Untere Werra ton	0 - 10		
	Werra-Karbonat	0 - 55		
	Werra-Konglomerat	0 - 3		
P	Grauwacke	0 - 5		
	Riphaikum			



Regionalplanerische Abgrenzung der Originärausweisungen

	[km²]	[%]
Gesamtfläche Plangebiet	107,0	100,0
davon		
<i>Originärausweisung Braunkohlenplan (BKP)*</i>	<i>64,8</i>	<i>60,6</i>
<i>Originärausweisung Regionalplan (RPI)</i>	<i>42,2</i>	<i>39,4</i>

*VEG Windenergienutzung mit einer Größe von 34,3 ha befindet sich zwar innerhalb der Originärausweisung des BKP, wurde jedoch abgezogen, da originär im Regionalplan geregelt

Regionalplanerische Abgrenzung der Braunkohlenpläne

	[km²]	[%]
Gesamtfläche Plangebiet	107,0	100,0
davon		
<i>Braunkohlenplan (BKP) Tagebau Vereinigtes Schleenhain</i>	<i>104,7</i>	<i>97,9</i>
<i>Braunkohlenplan als Sanierungsrahmenplan (SRP) Tagebau Haselbach</i>	<i>2,3</i>	<i>2,1</i>

Bilanz der regionalplanerischen Ausweisungen für den Braunkohlenabbau

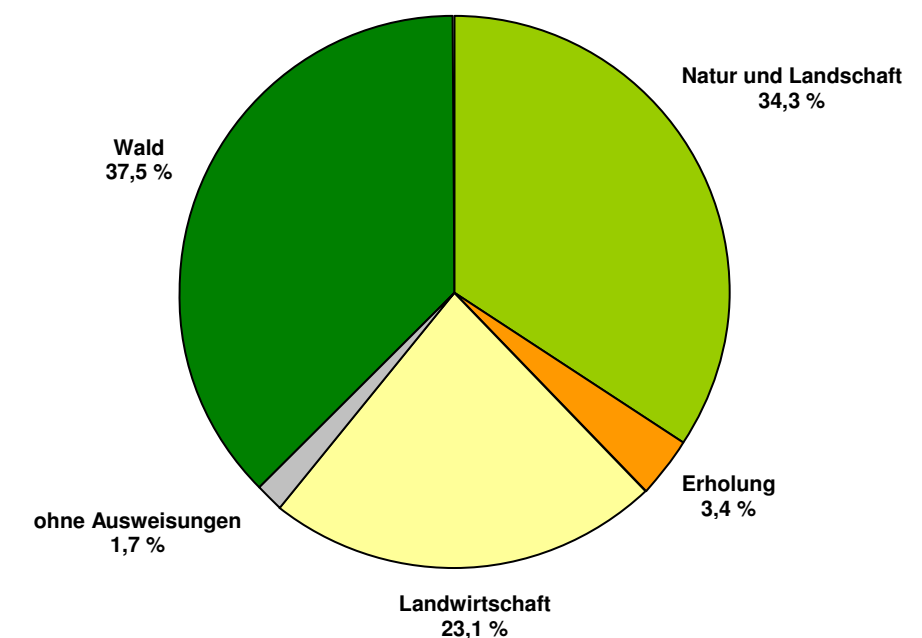
	Abbaufeld 1 Schleenhain	Abbaufeld 2 Peres	Abbaufeld 3 Groitz. Dreieck	Summe	Flächenanteil Originär BKP	Flächenanteil Plangebiet
	[km²]	[km²]	[km²]	[km²]	[%]	[%]
<i>Vorranggebiete Braunkohlenabbau</i>	<i>21,0</i>	<i>15,8</i>	<i>10,9</i>	<i>47,7</i>	<i>73,6</i>	<i>44,6</i>
davon						
Abbaufäche	5,7	7,2	4,0	16,9	26,1	15,8
betriebsnotwendige Fläche	15,3	7,6	6,9	29,8	46,0	27,9
Zwischenlager REA-Gips	0,0	1,0	0,0	1,0	1,5	0,9
<i>Vorbehaltgebiete Braunkohlenabbau</i>	<i>0,0</i>	<i>0,7</i>	<i>0,3</i>	<i>1,0</i>	<i>1,5</i>	<i>0,9</i>
davon						
Abbaufäche	0,0	0,7	0,2	0,9	1,4	0,9
betriebsnotwendige Fläche	0,0	0,0	0,1	0,1	0,1	< 0,1
Summe Braunkohlenabbau gesamt	21,0	16,5	11,2	48,7	75,1	45,5

Braunkohlenplan Tagebau Vereinigtes Schleenhain Flächenbilanzen

Karte 5 Gestaltung der Bergbaufolgelandschaft - Endzustand -

Fassung gemäß Bekanntmachung
Vom 25.08.2011

Diagramm: Gesamtfläche nach regionalplanerischen Ausweisungen
für die Bergbaufolgelandschaft



Regionalplanerische Abgrenzung

	[km²]	[%]
Gesamtfläche Plangebiet	107,0	100,0
davon		
Originärausweisung Braunkohlenplan (BKP)*	64,8	60,6
Originärausweisung Regionalplan	42,2	39,4

*VEG Windenergienutzung mit einer Größe von 34,3 ha befindet sich zwar innerhalb der Originärausweisung des BKP, wurde jedoch abgezogen, da originär im Regionalplan geregelt

Land-Wasser-Verhältnis

	[km²]	[%]*
Gesamtfläche Originärausweisung BKP	64,8	100,0
davon		
Landflächen	49,5	76,4
Wasserflächen	15,3	23,6

Bilanz Wasserflächen

	[km²]	[%]
Wasserflächen Originärausweisung BKP	15,3	100,0
davon		
Pereser See	6,9	45,1
Groitzscher See*	7,9	51,6
Großstolpener See	0,3	2,0
Neukieritzscher See	0,2	1,3

* Anteil Freistaat Sachsen am Gewässer

Bilanz Landflächen

	[km²]	[%]
Landflächen Originärausweisung BKP	49,5	100,0
davon		
Wald	24,3	49,1
Vorranggebiet Waldmehrung	16,7	33,7
Vorbehaltsgebiet Waldmehrung	2,8	5,7
Vorranggebiet Waldschutz	4,8	9,7
Natur und Landschaft	8,9	18,0
Vorranggebiet	0,1	0,2
Vorranggebiet Sukzession	8,5	17,2
Vorbehaltsgebiet	0,3	0,6
Erholung	0,2	0,4
Vorbehaltsgebiet	0,2	0,4
Landwirtschaft	15,0	30,3
Vorranggebiet	7,8	15,8
Vorbehaltsgebiet	7,2	14,5
ohne Ausweisungen	1,1	2,2

Ausweisungskategorien

	[km²]	[%]*
Gesamtfläche Originärausweisung BKP	64,8	100,0
davon		
Vorranggebiete	38,1	58,8
Vorbehaltsgebiete	25,6	39,5
ohne Ausweisungen	1,1	1,7

*

	[km²]	[%]
Wasserflächen Originärausweisung BKP	15,3	100,0
davon		
Natur und Landschaft	13,3	86,9
Vorranggebiet	0,3	1,9
Vorbehaltsgebiet	13,0	85,0
Erholung	2,0	13,1
Vorbehaltsgebiet	2,0	13,1

Bilanz Gesamtfläche nach regionalplanerischen Ausweisungen

	[km²]	[%]
Gesamtfläche Originärausweisung BKP	64,8	100,0
davon		
Natur und Landschaft	22,2	34,3
Vorranggebiet	8,9	13,7
Vorbehaltsgebiet	13,3	20,6
Erholung	2,2	3,4
Vorbehaltsgebiet	2,2	3,4
Wald	24,3	37,5
Vorranggebiet	21,5	33,2
Vorbehaltsgebiet	2,8	4,3
Landwirtschaft	15,0	23,1
Vorranggebiet	7,8	12,0
Vorbehaltsgebiet	7,2	11,1
Sonstige Ausweisungen	1,1	1,7

**Übersicht der dargestellten Örtlichkeiten
der Begründungskarten 1, 2 und 4**

Anlage 3

Nr.	Name	Karte
1	Industrie- und Gewerbegebiet Böhlen-Lippendorf	1
2	Halde Lippendorf	1
3	Eichengruppe bei Kieritzsch	1
4	Neuer Geyersberg	1
5	Schnauderaue	1
6	Aussichtspunkt Peres	1
7	Kippenwald Haselbach	1
8	Kippenwald Regis IV	1
9	Umsiedlungsstandort "Am Wäldchen"	1
10	Umsiedlungsstandort "Kirschallee"	1
11	Neukippenbereich Schleenhain	1
12	Altkippenbereich Peres	1
13	Sandgrube Pödelwitz	1
14	ehemalige Schwelerei Deutzen	1
15	Schnauderverlegungsabschnitt Hohendorf	1
16	Trasse ehemalige LIO 61 bei Langenhain	1
17	Kahnsdorfer See	2
18	Hainer See	2
19	Restloch Rundteil	2
20	Speicher Borna	2
21	Speicher Rötha	2
22	Haselbacher See	2
23	Großstolpener See	2
24	Prößdorfer See	2
25	Haselbacher Teiche	2
26	Lobstädter Lachen	2
27	Werbener See	2
28	Zwischenlager REA-Gips	4
29	Kraftwerk Lippendorf	4
30	Kohlemisch- und Stapelplatz	4
31	Kohlefernband	4
32	Ascheverbringung	4
33	Massenverteiler	4

**Braunkohlenplan
Tagebau Vereinigtes Schleenhain**

**Ausgangssituation (Teil 1)
Naturschutzgebiete, Landschaftsschutz-
gebiete, wichtige Leitungen
Begründungskarte**

Maßstab 1 : 50 000

- Untersuchungsrahmen der Strategischen Umweltprüfung (SUP) zum Braunkohlenplan Tagebau Vereinigtes Schleenhain
- Bereich der maximalen Grundwasserabsenkung ("Nulllinie")
- Plangebiet Braunkohlenplan Tagebau Vereinigtes Schleenhain
- Sanierungsgebiet Braunkohlenplan als Sanierungsrahmenplan Tagebau Haselbach
- Grenze der Bereiche mit Originärausweisungen des Braunkohlenplans Tagebau Vereinigtes Schleenhain
- Grenze der Bereiche mit Originärausweisungen des Braunkohlenplans als Sanierungsrahmenplan Tagebau Haselbach

Naturschutzgebiete
L 27 Pfarrholz Grotzsch

Landschaftsschutzgebiete
I 17 Pleiðestausee Rötha
I 37 Schnauderaue
I 40 Elsteraue
I 43 Wyhraue

wichtige Leitungen
Elektro-Freileitung ab 110 kV
Produktenleitung (Gas, Öl, Äthanol, Benzin)
Trinkwasser

Nachrichtliche Übernahmen, Topografie
Bahnlinie
ehemalige Bahnlinie Neukieritzsch-Grotzsch-Pegau (stillgelegt und mit Bescheid vom Eisenbahn-Bundesamt vom 03.07.2009 von Bahnbetriebszwecken freigestellt)
Landesgrenze
bestehende Wasserflächen
temporäre Wasserflächen

Neuaufstellung des Braunkohlenplans Tagebau Vereinigtes Schleenhain gemäß § 4 Abs. 4 SächsLPiG mit integrierter Teilfortschreibung des Braunkohlenplans als Sanierungsrahmenplan Tagebau Haselbach in der verbindlichen Planfassung vom 14.06.2002 gemäß § 6 Abs. 5 SächsLPiG

Fassung gemäß Bekanntmachung vom 25.08.2011

- | | | |
|---|--------------------------------------|---|
| 01 Industrie- und Gewerbegebiet Böhlen-Lippendorf | 09 Umsiedlungsstandort "Am Wäldchen" | 13 Sandgrube Pödelwitz |
| 02 Halde Lippendorf | 10 Umsiedlungsstandort "Kirschallee" | 14 ehemalige Schmelerei Deutzen |
| 03 Eichengruppe bei Kieritzsch | 11 Neukippenbereich Schleenhain | 15 Schnauderverlegungsabschnitt Hohendorf |
| 04 Neuer Geyersberg | 12 Altkippenbereich Peres | 16 Trasse ehemalige L IO bei Langenhain |
| 05 Schnauderaue | | |
| 06 Aussichtspunkt Peres | | |
| 07 Kippenwald Haselbach | | |
| 08 Kippenwald Regis IV | | |

Braunkohlenplan Tagebau Vereinigtes Schleenhain Ausgangssituation (Teil 2) NATURA-2000-Gebiete Begründungskarte

Maßstab 1 : 50 000

- Untersuchungsrahmen der Strategischen Umweltprüfung (SUP) zum Braunkohlenplan Tagebau Vereinigtes Schleenhain
- Bereich der maximalen Grundwasserabsenkung ("Nulllinie")
- Plangebiet Braunkohlenplan Tagebau Vereinigtes Schleenhain
- Sanierungsgebiet Braunkohlenplan als Sanierungsrahmenplan Tagebau Haselbach
- Grenze der Bereiche mit Originäerausweisungen des Braunkohlenplans Tagebau Vereinigtes Schleenhain
- Grenze der Bereiche mit Originäerausweisungen des Braunkohlenplans als Sanierungsrahmenplan Tagebau Haselbach

NATURA-2000-Gebiete

 SPA-Gebiete (Europäische Vogelschutzgebiete)

 DE 4840 - 452 SPB Borna und Teichgebiet Haselbach

 DE 4739 - 452 Bergbaufolgelandschaft Werben

 DE 4740 - 451 Rückhaltebecken Stöthna


 DE 4739 - 451 Elsteraue bei Grotzsch

 DE 4840 - 451 Lobstädtler Lachen (größtenteils gemeinsame Abgrenzung mit DE 4840 - 301)

 DE 4940 - 451 Bergbaufolgelandschaft Haselbach

 FFH-Gebiete (Flora-Fauna-Habitat-Gebiete)

 DE 4940 - 303 Nordteil Haselbacher Teiche




 DE 4739 - 302 Elsteraue südlich Zwenkau (z.T. gemeinsame Abgrenzung mit DE 4739 - 451)

 DE 4840 - 301 Lobstädtler Lache

 DE 4839 - 301 Weiße Elster nördlich Zeitz

In dieser Begründungskarte können nur die in diesem Kartenausschnitt befindlichen NATURA-2000-Gebiete dargestellt werden. Einen umfassenden Überblick über die Gebietskulisse der NATURA-2000-Gebiete wird im Umweltbericht gegeben.

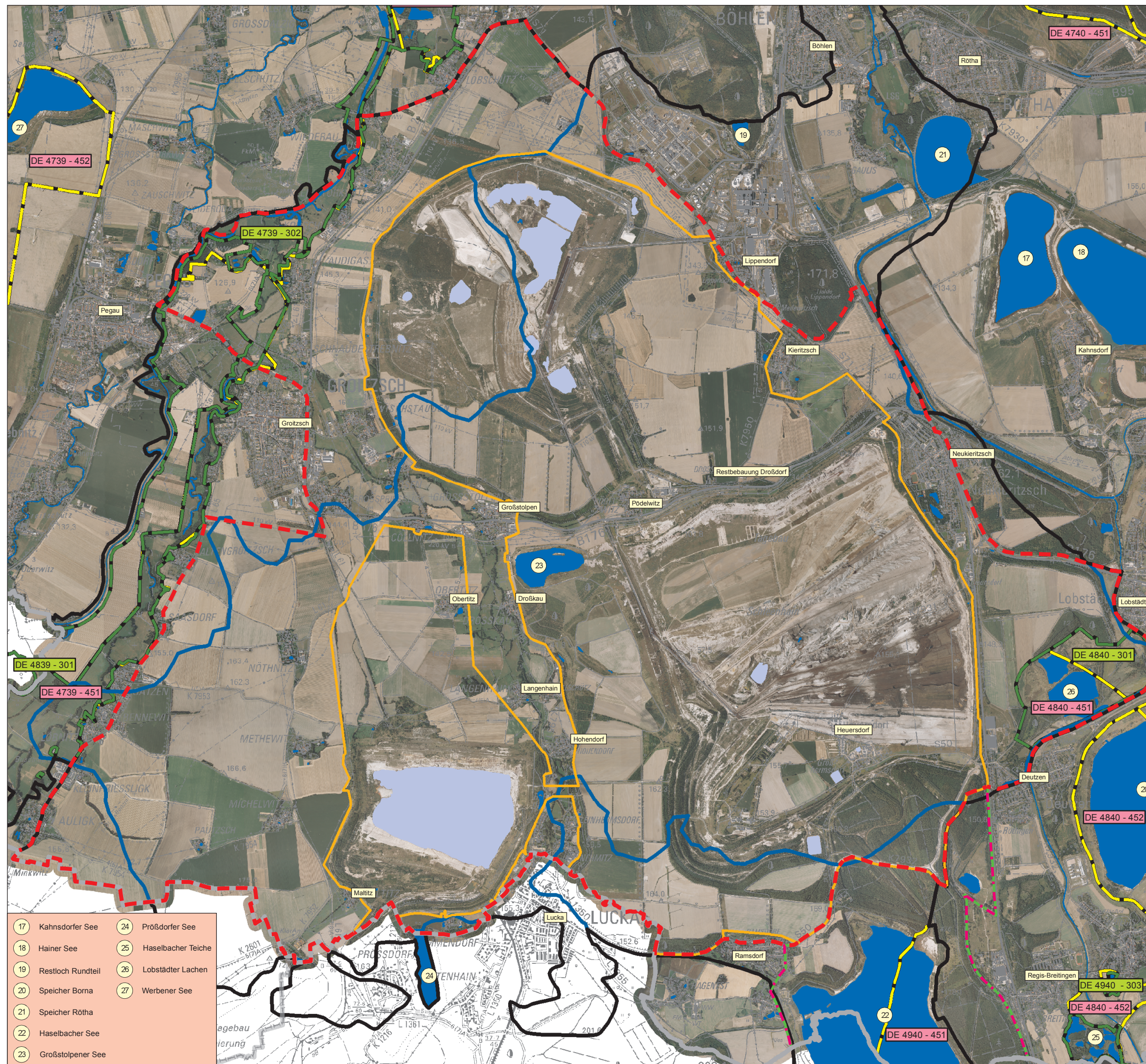
Nachrichtliche Übernahmen, Topografie

-  Landesgrenze
-  bestehende Wasserflächen
-  temporäre Wasserflächen

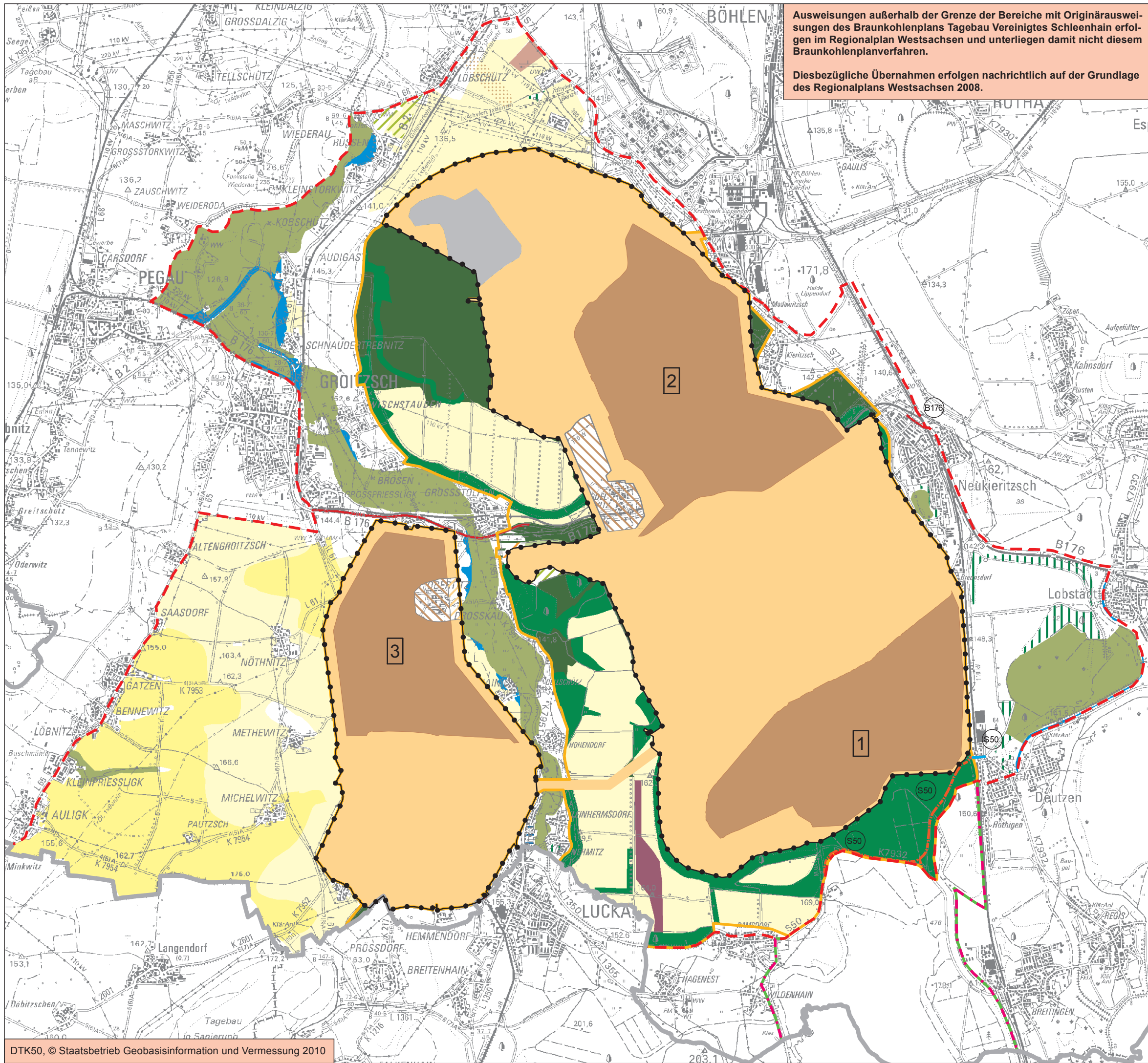
Neuaufstellung des Braunkohlenplans Tagebau Vereinigtes Schleenhain gemäß § 4 Abs. 4 SächsLPiG mit integrierter Teilfortschreibung des Braunkohlenplans als Sanierungsrahmenplan Tagebau Haselbach in der verbindlichen Planfassung vom 14.06.2002 gemäß § 6 Abs. 5 SächsLPiG

Fassung gemäß Bekanntmachung vom 25.08.2011

ATKIS®-DOP RGB, © Staatsbetrieb Geobasisinformation und Vermessung 2010
DTK50, © Staatsbetrieb Geobasisinformation und Vermessung 2010



- 17 Kahnsdorfer See
- 18 Hainer See
- 19 Restloch Rundteil
- 20 Speicher Borna
- 21 Speicher Rötha
- 22 Haselbacher See
- 23 Großstolpener See
- 24 Proßdorfer See
- 25 Haselbacher Teiche
- 26 Lobstädtler Lachen
- 27 Werbener See



Ausweisungen außerhalb der Grenze der Bereiche mit Originärausweisungen des Braunkohlenplans Tagebau Vereinigtes Schleenhain erfolgen im Regionalplan Westsachsen und unterliegen damit nicht diesem Braunkohlenplanverfahren.

Diesbezügliche Übernahmen erfolgen nachrichtlich auf der Grundlage des Regionalplans Westsachsen 2008.

**Braunkohlenplan
Tagebau Vereinigtes Schleenhain
Braunkohlenabbau
Zielkarte**

Maßstab 1 : 50 000

Ziele (Z) und Grundsätze (G) der Raumordnung

	Vorrang- gebiete (Z)	Vorbehalts- gebiete (G)
Braunkohlenabbau (Abbaufäche)		
Abbaufelder		
1 Schleenhain		
2 Peres		
3 Groitzscher Dreieck		
Braunkohlenabbau (betriebsnotwendige Fläche)		
Braunkohlenabbau (Zwischenlager REA-Gips)		
Natur und Landschaft		
Natur und Landschaft (Sukzession)		
Waldmehring		
Waldschutz		
Landwirtschaft		
Vorbeugender Hochwasser- schutz		
Erholung		
Industrie und Gewerbe		
Windenergienutzung* (Vorrang- und Eignungsgebiet)		

* Die Ausweisung befindet sich innerhalb der Grenze der Bereiche mit Originärausweisungen des Braunkohlenplans Tagebau Vereinigtes Schleenhain. Die regionalplanerische Festlegung des Vorrang- und Eignungsgebiets erfolgt jedoch gemäß Ziel 02 dieses Braunkohlenplans originär im Regionalplan Westsachsen 2008.

Sonstige raumordnerische Ausweisungen

Regionale Grünzüge (Z)	
Sicherheitslinien (Z)	
<u>Gebietsgrenzen</u>	
Plangebiet Braunkohlenplan Tagebau Vereinigtes Schleenhain (Z)	
Sanierungsgebiet Braunkohlenplan als Sanierungsrahmenplan Tagebau Haselbach (Z)	
<u>Grenzen der Bereiche mit Originärausweisungen</u>	
Braunkohlenplan Tagebau Vereinigtes Schleenhain (Z)	
Braunkohlenplan als Sanierungsrahmenplan Tagebau Haselbach (Z)	

Nachrichtliche Übernahmen, Topografie

Ersatztrasse S 50 gemäß Plangenehmigung der Landesdirektion Leipzig vom 25.09.2008	
vom Braunkohlenabbau betroffene Bundes-/ Staatsstraße (verbleibende Abschnitte)	
Landesgrenze	

Neuaufstellung des Braunkohlenplans Tagebau Vereinigtes Schleenhain gemäß § 4 Abs. 4 SächsLPiG mit integrierter Teilfortschreibung des Braunkohlenplans als Sanierungsrahmenplan Tagebau Haselbach in der verbindlichen Planfassung vom 14.06.2002 gemäß § 6 Abs. 5 SächsLPiG
Fassung gemäß Bekanntmachung vom 25.08.2011

Braunkohlenplan Tagebau Vereinigtes Schleenhain Entwicklung von Abbau und Verkipfung, Flutungsleitung Erläuterungskarte

Maßstab 1 : 50 000

- Untersuchungsrahmen der Strategischen Umweltprüfung (SUP) zum Braunkohlenplan Tagebau Vereinigtes Schleenhain
- Bereich der maximalen Grundwasserabsenkung ("Nulllinie")
- Plangebiet Braunkohlenplan Tagebau Vereinigtes Schleenhain
- Sanierungsgebiet Braunkohlenplan als Sanierungsrahmenplan Tagebau Haselbach
- Grenze der Bereiche mit Originärausweisungen des Braunkohlenplans Tagebau Vereinigtes Schleenhain
- Grenze der Bereiche mit Originärausweisungen des Braunkohlenplans als Sanierungsrahmenplan Tagebau Haselbach

Tagebauentwicklung

- 2010 Tagebauentwicklung zur Braunkohlengewinnung in Jahresscheiben (Regelabstand 5 Jahre)
- 2010 Tagebauentwicklung Kippenbereich in Jahresscheiben (Regelabstand 5 Jahre)
- Abbau- bzw. Verkipfungsrichtung
- TA Tagesanlagen Peres

Flutungsleitungen und Einlaufpunkte

- Grubenwasserreinigungsanlage
- Einleitungspunkt
- Flutungsleitung (in Betrieb)
- Flutungsleitung (stillgelegt)
- Flutungsleitung (Rückbau)

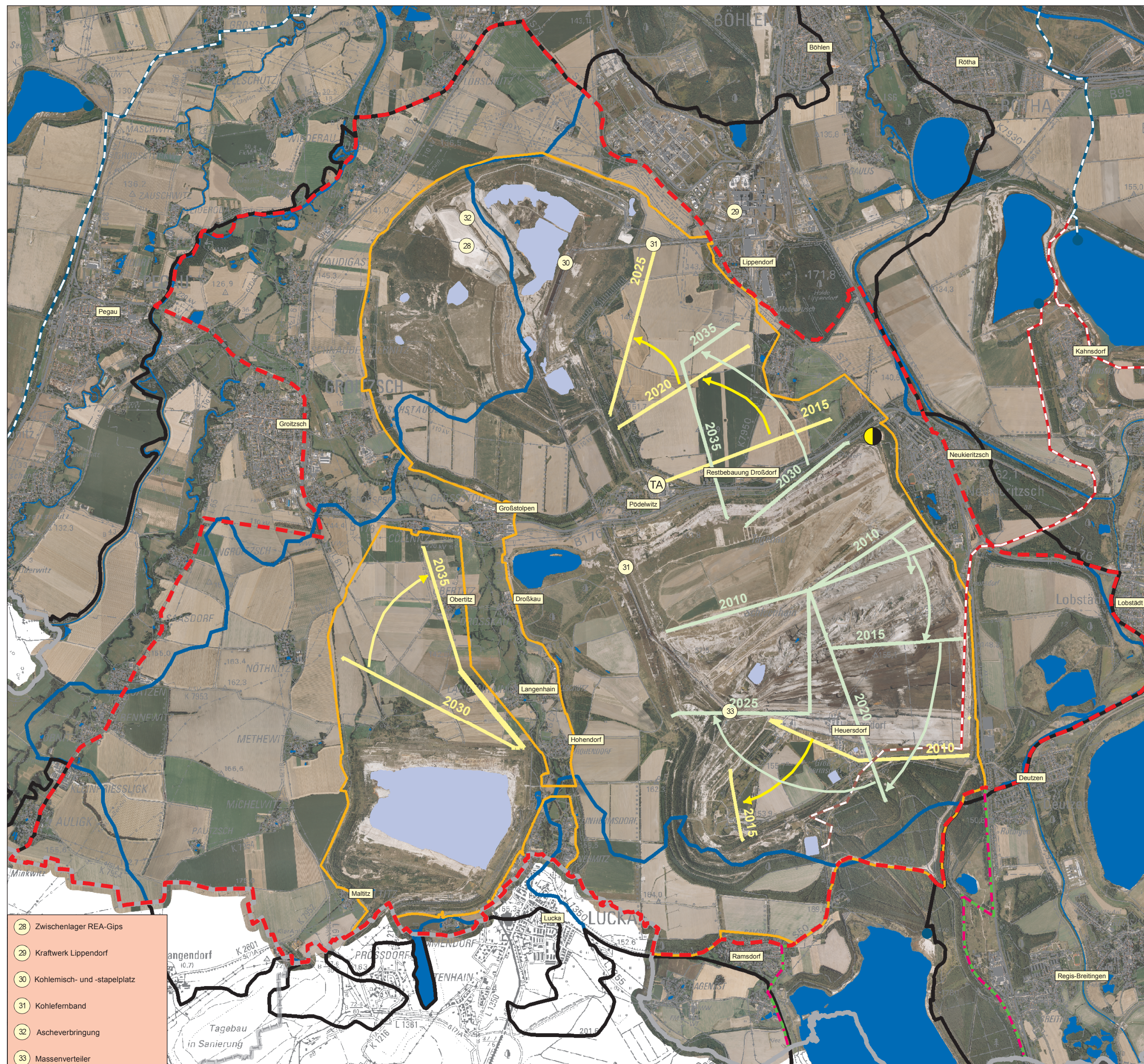
Nachrichtliche Übernahmen, Topografie

- Landesgrenze
- bestehende Wasserflächen
- temporäre Wasserflächen

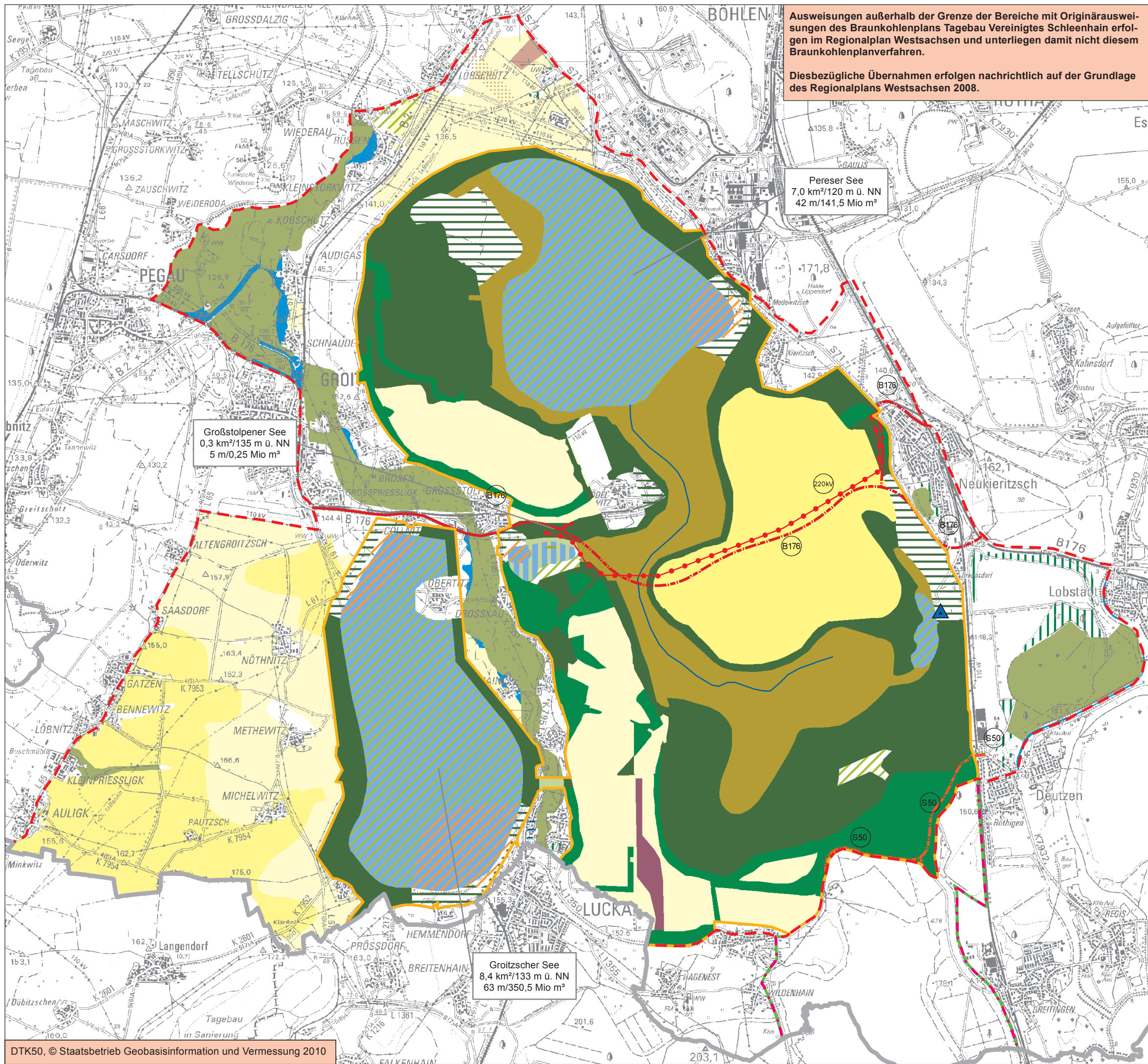
Neuaufstellung des Braunkohlenplans Tagebau Vereinigtes Schleenhain gemäß § 4 Abs. 4 SächsLPiG mit integrierter Teilfortschreibung des Braunkohlenplans als Sanierungsrahmenplan Tagebau Haselbach in der verbindlichen Planfassung vom 14.06.2002 gemäß § 6 Abs. 5 SächsLPiG

Fassung gemäß Bekanntmachung vom 25.08.2011

ATKIS®-DOP RGB, © Staatsbetrieb Geobasisinformation und Vermessung 2010
DTK50, © Staatsbetrieb Geobasisinformation und Vermessung 2010



- 28 Zwischenlager REA-Gips
- 29 Kraftwerk Lippendorf
- 30 Kohlemisch- und -stapelplatz
- 31 Kohlefermband
- 32 Ascheverbringung
- 33 Massenverteiler



Ausweisungen außerhalb der Grenze der Bereiche mit Originärausweisungen des Braunkohlenplans Tagebau Vereinigtes Schleenhain erfolgen im Regionalplan Westsachsen und unterliegen damit nicht diesem Braunkohlenplanverfahren.

Diesbezügliche Übernahmen erfolgen nachrichtlich auf der Grundlage des Regionalplans Westsachsen 2008.

LEIPZIG –
WESTSACHSEN
Regionaler Planungsverband

Karte 5

Braunkohlenplan
Tagebau Vereinigtes Schleenhain
Gestaltung der Bergbaufolgelandschaft
- Endzustand -
Zielkarte

Maßstab 1 : 50 000

Ziele (Z) und Grundsätze (G) der Raumordnung

Vorrang-gebiete (Z)

Vorbehalts-gebiete (G)

Natur und Landschaft		
Natur und Landschaft (Sukzession)		
Natur und Landschaft (Gewässer)		
Waldmehrung		
Waldschutz		
Landwirtschaft		
Vorbeugender Hochwasser-schutz		
Erholung		
Erholung (Gewässer)		
Industrie und Gewerbe		
Windenergienutzung* (Vorrang- und Eignungsgebiet)		

Vorbehaltstrassen

Fließgewässer (G)

Sonstige raumordnerische Ausweisungen

Regionale Grünzüge (Z)

Wasserzugang (G)

Gebietsgrenzen

Plangebiet Braunkohlenplan Tagebau Vereinigtes Schleenhain (Z)

Sanierungsgebiet Braunkohlenplan als Sanierungsrahmenplan Tagebau Haselbach (Z)

Grenzen der Bereiche mit Originärausweisungen

Braunkohlenplan Tagebau Vereinigtes Schleenhain (Z)

Braunkohlenplan als Sanierungsrahmenplan Tagebau Haselbach (Z)

Vorschlagstrassen (Verkehrsinfrastruktur/Energieversorgung)

Ersatz B 176

Ersatz 220-kV-Leitung

Nachrichtliche Übernahmen, Topografie

vom Braunkohlenabbau betroffene Bundes-/Staatsstraße (verbleibende Abschnitte)

Ersatztrasse S 50 gemäß Plangenehmigung der Landesdirektion Leipzig vom 25.09.2008

Landesgrenze

Standgewässer/Restsee

Kenndaten Tagebaurestsee

Name Restsee
Fläche/Höhe ü. NN
größte Tiefe/Volumen

Neuaufstellung des Braunkohlenplans Tagebau Vereinigtes Schleenhain gemäß § 4 Abs. 4 SächsLPiG mit integrierter Teilfortschreibung des Braunkohlenplans als Sanierungsrahmenplan Tagebau Haselbach in der verbindlichen Planfassung vom 14.06.2002 gemäß § 6 Abs. 5 SächsLPiG Fassung gemäß Bekanntmachung vom 25.08.2011

