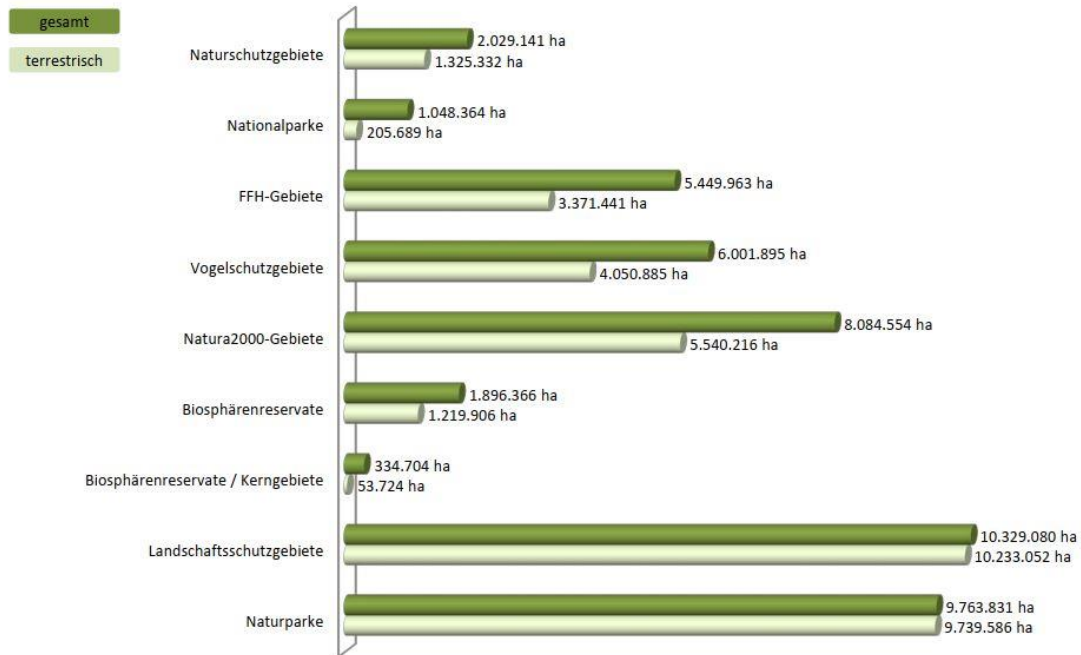




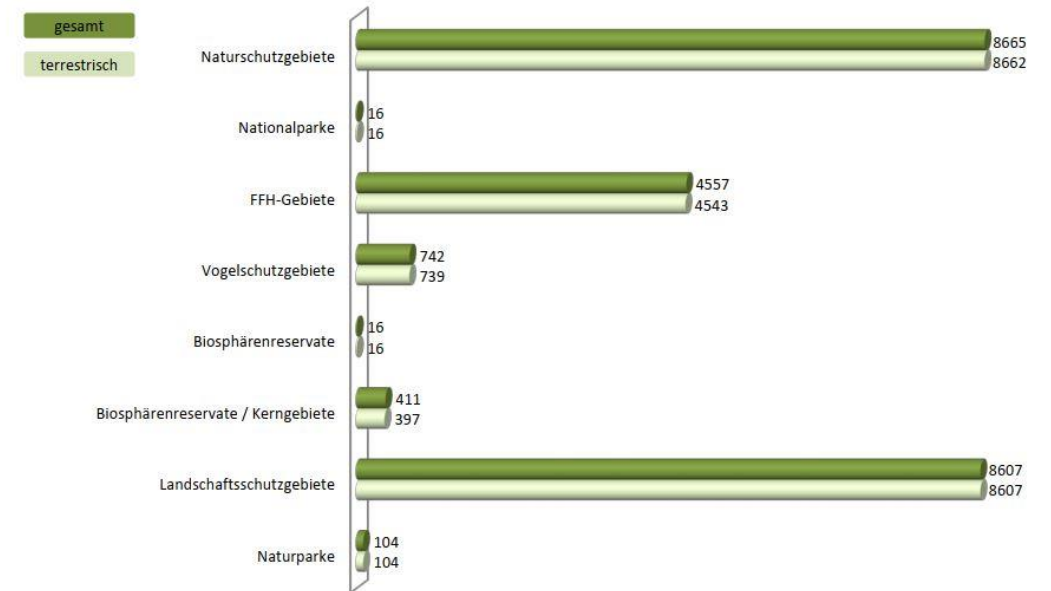
Schutzgebiete in Deutschland

Schutzgebiete in Deutschland - Flächengröße



Verwendete Ausgangsdaten: Verwaltungsbereiche Deutschland 1:25 000 BKG, 2015

Schutzgebiete in Deutschland - Anzahl



Verwendete Ausgangsdaten: Verwaltungsbereiche Deutschland 1:25 000 BKG, 2015



Schutzgebiete nach BNatSchG

Naturschutzgebiete in Deutschland

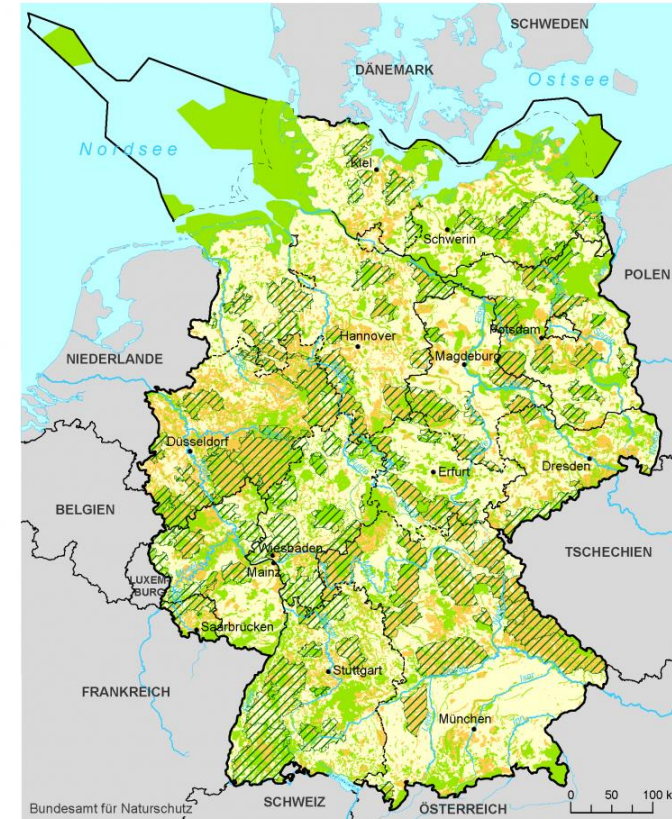
Stand: Dezember 2020



Naturschutzgebiete

Datenquellen:
Bundesamt für Naturschutz (BIN) 2022
nach Angaben der Bundesländer,
erstellt unter Verwendung von Geobasisdaten.
Geobasisdaten: © GeoBasis - DE / BKG 2019
Datenlizenz Deutschland - Namensnennung - Version 2.0
(www.govdata.de/dl-de/by-2-0)
EuroGlobalMap © EuroGeographics

Bundeskonzzept Grüne Infrastruktur
Schutzgebiete nach BNatSchG



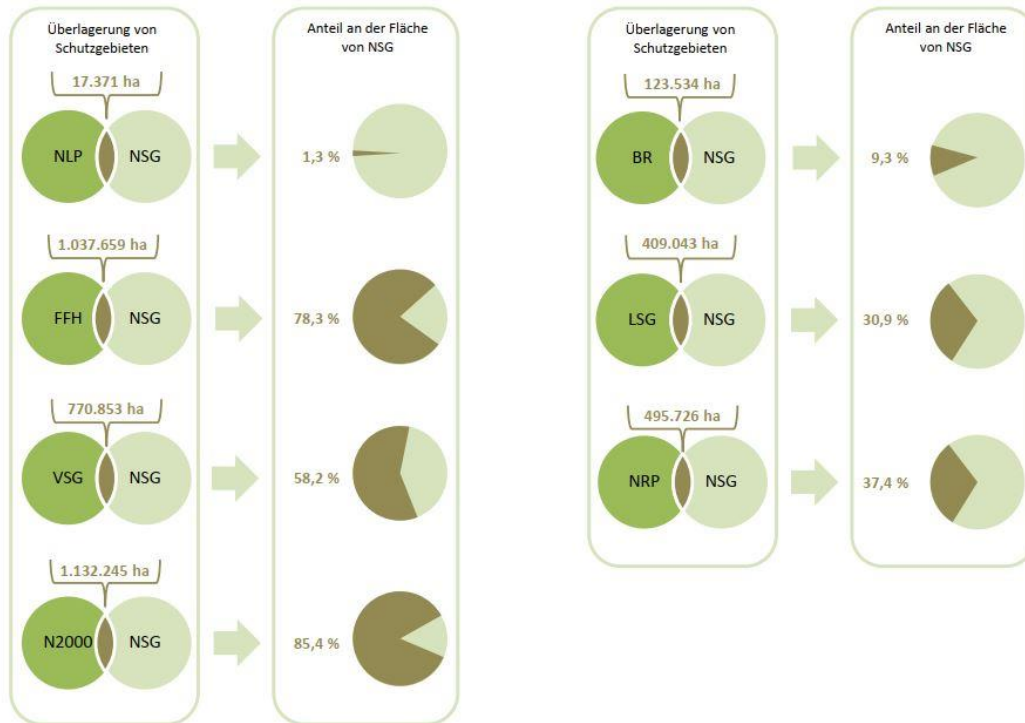
- Nationalparke, Biosphärenreservate,
Naturschutzgebiete, Natura 2000 *
- Naturparke
- Landschaftsschutzgebiete
(außerhalb der unter * genannten Schutzgebiete)
- Außengrenze der Ausschließlichen Wirtschaftszone
- 12-Seemeilen-Zone inkl. Tiefwasserreede

Quellen: Bundesamt für Naturschutz (BIN), 2015
Schutzgebiete nach Angaben der Länder
Geobasisdaten: © GeoBasis-DE / BKG 2015



Schutzgebiete - Überschneidungen

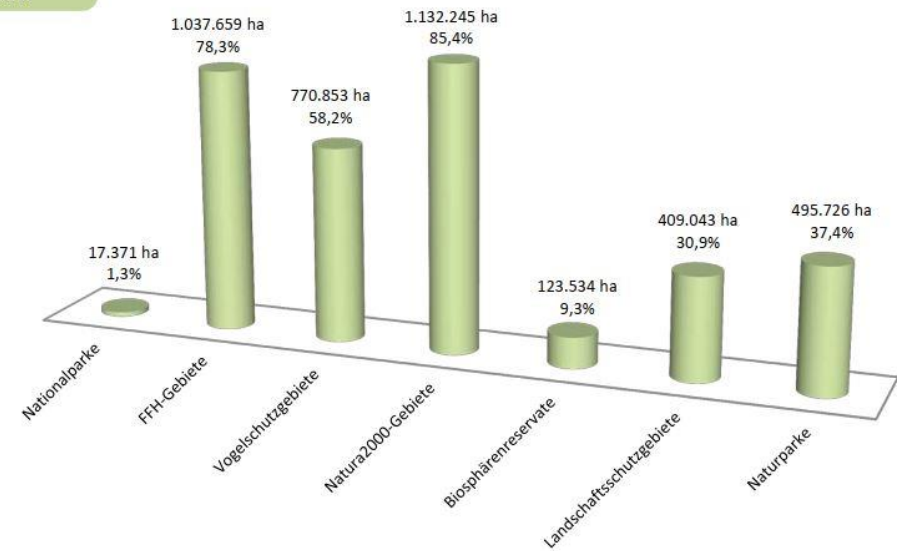
Naturschutzgebiete – Überlagerung mit anderen Schutzgebieten



Anmerkung: Alle Berechnungen beziehen sich nur auf die terrestrischen Anteile

Naturschutzgebiete – Überlagerung mit anderen Schutzgebieten

Flächenanteil von
Naturschutzgebieten
an anderen Schutzgebieten
in ha und %



Anmerkung: Alle Berechnungen beziehen sich nur auf die terrestrischen Anteile



Vernetzung und Verbund

Bundeskonzept Grüne Infrastruktur
Lage wichtiger Engstellen in den Lebensraumnetzwerken



- Engstelle mit sehr hohem ökologischen Risiko
- Engstelle mit hohem ökologischen Risiko
- Engstelle mit sehr hoher Netzwerkbedeutung
- Engstelle mit hoher Netzwerkbedeutung

Quellen: Bundesamt für Naturschutz, 2016
Geobasisdaten: © GeoBasis - DE / BKG 2015



Bundeskonzept Grüne Infrastruktur
Biotopverbund, Lebensraumnetze
und Achsen/Korridore

- National bedeutsame Funktionsräume**
- Netzwerk der Trockenlebensräume**
- Funktionsräume auf Basis der Distanzklasse bis 250 m
 - Funktionsräume auf Basis der Distanzklasse bis 1.500 m
- Netzwerk der Feuchtlebensräume**
- Funktionsräume auf Basis der Distanzklasse bis 100 m
 - Funktionsräume auf Basis der Distanzklasse bis 500 m
- Netzwerk der Waldlebensräume**
- Funktionsräume auf Basis der Distanzklasse bis 100 m
 - Funktionsräume auf Basis der Distanzklasse bis 500 m
 - Waldflächen und gehölzreiche Lebensräume zwischen den national bedeutsamen Funktionsräumen
- National bedeutsame Achsen**
- Achsen der Trockenlebensräume
 - Achsen der Feuchtlebensräume
 - Achsen der Waldlebensräume/Großsäuger
 - Grünes Band
- Internationale Anknüpfungspunkte**
- Grenzübergreifende Biotopverbundachsen
 - Grenzübergreifende Biotopverbundflächen

Quellen: Bundesamt für Naturschutz, 2016
Geobasisdaten: © GeoBasis - DE / BKG 2015



Moore, Konzept Grüne Infrastruktur

Bundeskonzzept Grüne Infrastruktur
Moorböden Deutschlands



Moorböden
 Hochmoorböden
 Niedermoorböden

Quellen: Bundesamt für Naturschutz, 2016
BÜK1000 © Bundesanstalt für Geo-
wissenschaften und Rohstoffe (BGR),
Hannover, 2013
Geobasisdaten: © GeoBasis-DE / BKG 2015

Bundeskonzzept Grüne Infrastruktur
Flächen und Elemente mit bundesweiter Bedeutung
für die grüne Infrastruktur *



Nationalparke, Naturschutzgebiete,
Natura 2000-Gebiete, Ramsargebiete,
Biosphärenreservate (Kern-/Pflegezonen),
Naturschutzgroßprojekte (Fördergebiete),
OSPAR-HELCOM-Schutzgebiete,
Biotopverbund (Offenland, Wald)
Lebensraumnetzwerke (Kernräume)

National bedeutsame Achsen/Korridore
für den Biotopverbund
(Trocken-, Feucht- und naturnahe
Waldlebensräume, Großsäuger)

Moore (hohe potenzielle Bedeutung
für Lebensraum Vielfalt und den
Klimaschutz)

Rezente Auen und Altauen

— Außengrenze der Ausschließlichen Wirtschaftszone
- - - 12-Seemeilen-Zone inkl. Tiefwasserreede

Quellen: Bundesamt für Naturschutz (BN), 2016
Schutzgebiete nach Angaben der Länder
BÜK 1000 © Bundesanstalt für Geo-
wissenschaften und Rohstoffe (BGR),
Hannover, 2013
Geobasisdaten: © GeoBasis-DE / BKG 2015

* Aus Darstellungsgründen sind nur Flächen > 200 ha abgebildet.