

25 Jahre MORO KlimaMoro und Vorsorgendes Risikomanagement

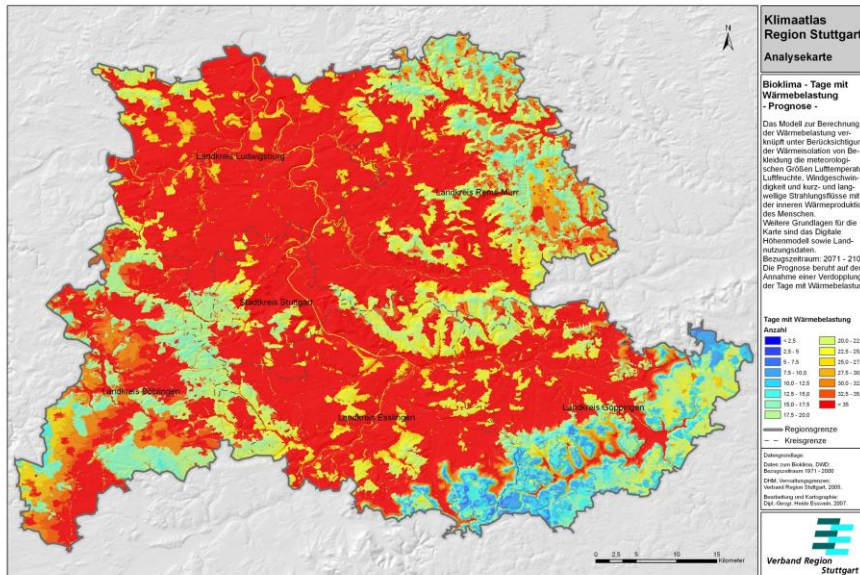
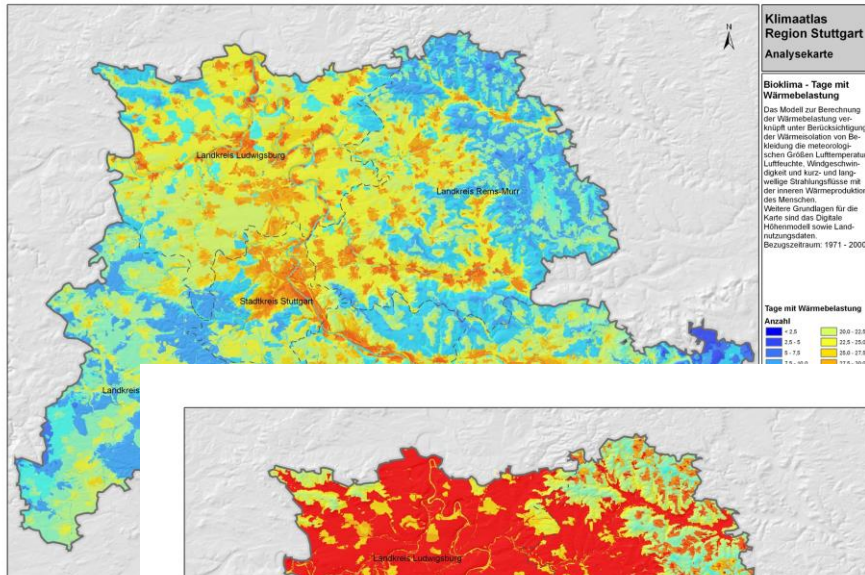
Impuls aus der Region Stuttgart

Thomas Kiwitt - Leitender Technischer Direktor – Verband Region Stuttgart



Zukunftsthemen erkennen – und adressieren

- » Klimaanpassung heute auf Agenda
- » MORO bereits vor über 10 Jahren
- » Unterstreicht Handlungserfordernisse
- » „Inspiriert“ Raum- / Regionalplanung bzw. reklamiert Zuständigkeit

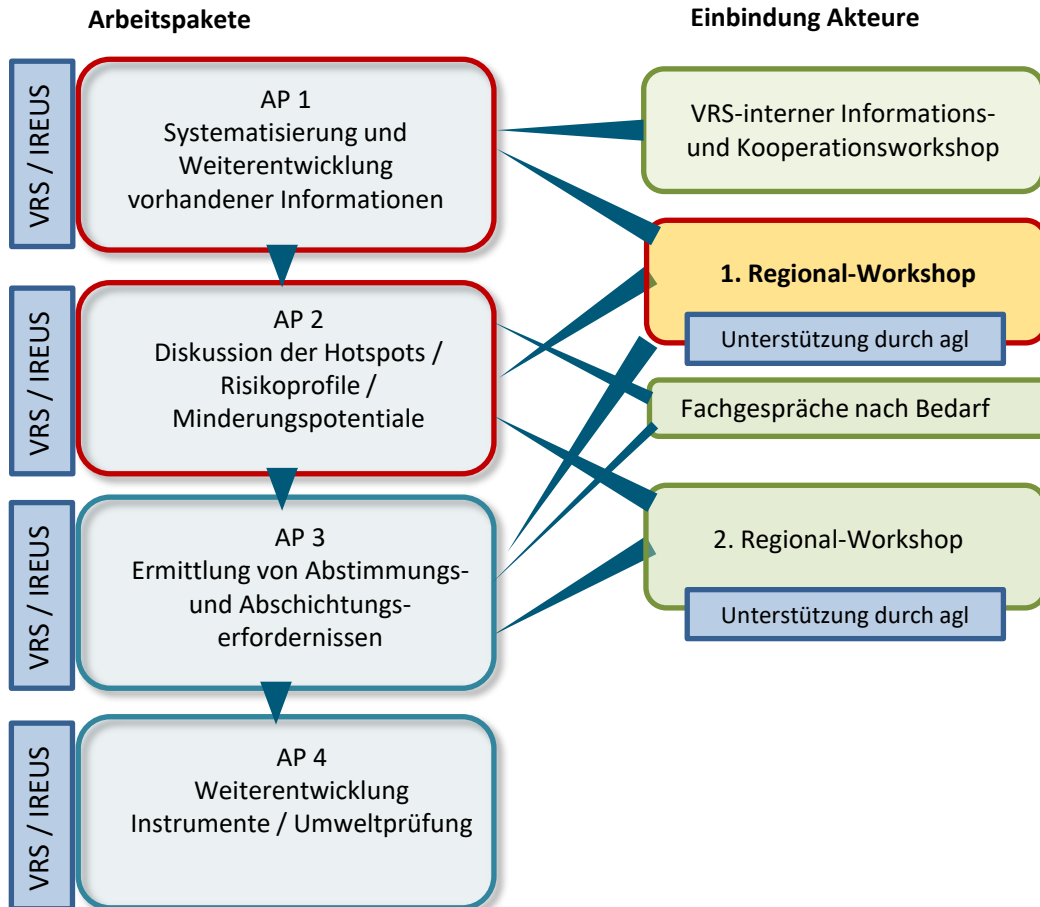


Aufmerksamkeit wecken – Politikrelevanz unterstreichen



- » Engagement des Bundes als „Gradmesser“ für Relevanz bestimmter Themen
- » Insbesondere wenn Engagement auch Fördermittel umfasst
- » Unterstützt die Themensetzung auch in regionalen bzw. lokalen Gremien

Projektstruktur erfordert Zusammenarbeit

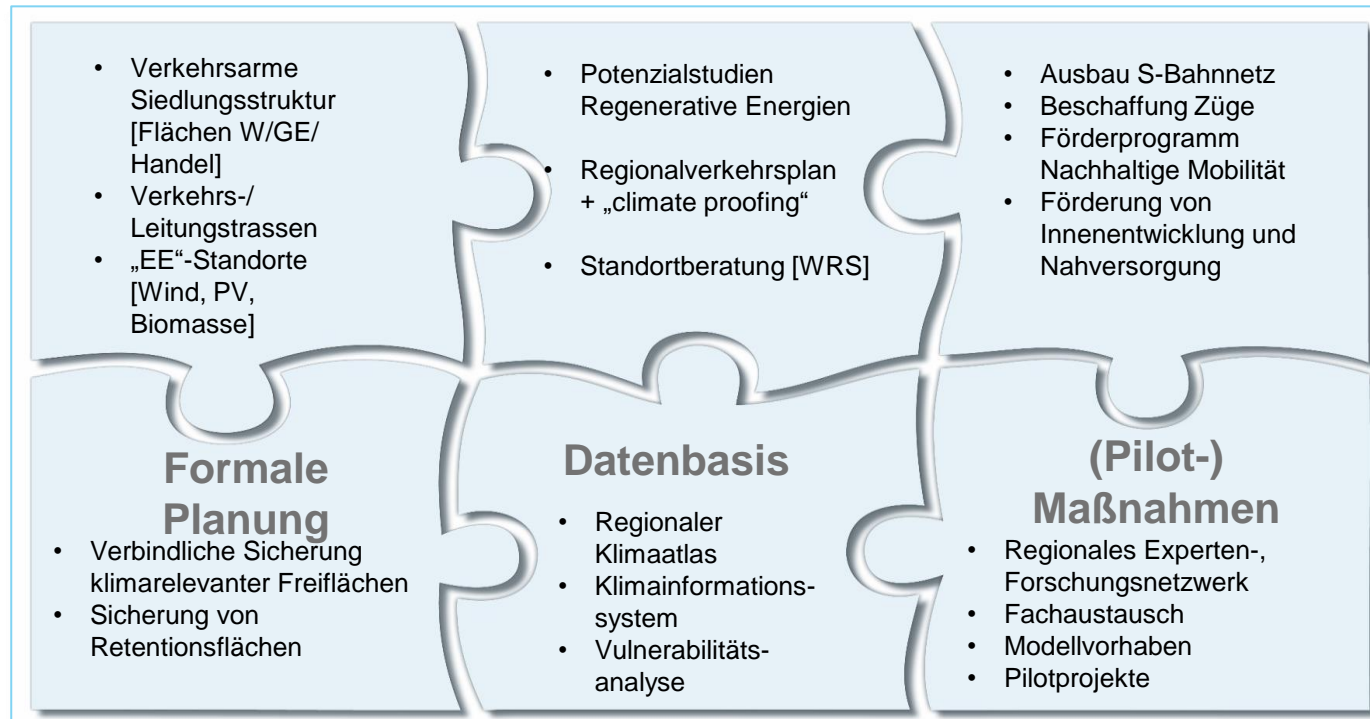


- » Zusammenbringen örtlicher Akteure
 - Projekt als Trigger für Zusammenarbeit
- » Auch zwischen Wissenschaft und Praxis
- » Begleitforschung als besondere Unterstützung bzw. Reflexionsebene
- » MORO - Verbundstruktur eröffnet neue Perspektiven

Datenlage verbessern, gangbare Strategien entwickeln, modellhafte Umsetzung

- » Umfassende Aufbereitung der Themen
- » „Anschlussfähigkeit“ regionaler Planungen in konkreteren Planungsebenen – „vertikale Integration“

Klimaschutz



Klimafolgenanpassung

Wirkungen der MORO Klimaschutz, Vulnerabilität, Risikovorsorge in der Region Stuttgart

- » Frühzeitige, dauerhafte und hohe Aufmerksamkeit für Klima-Belange in der Regionalplanung
- » Umfassende Datengrundlage – Klimaatlas und Rauminformationssystem
- » Fachübergreifender Austausch Vulnerabilität und Klimaanpassung
- » Aufzeigen von Schadenssummen im Überschwemmungsfall
- » Entwicklung einer regionalen Anpassungsstrategie
- » Transformation regionalplanerischer Zielsetzungen in Maßstab von FNP und Bebauungsplan

- » Verbesserung der Kooperation mit Gemeinden und anderen Akteuren
- » Fortsetzung der inhaltlichen Bearbeitung – auch im internationalen Kontext (z.B. transatlantische Kooperation, EU-IURC)

25 Jahre MORO: Bereich Klimaanpassung Themen frühzeitig erkannt, kompetent besetzt und konsequent fortgeführt



www.region-stuttgart.org

Thomas Kiwitt

Kiwitt@region-stuttgart.org